

ポンベ集合装置 ※各種ガス及びポンベ本数に応じて、主管・弁の増設が可能です。

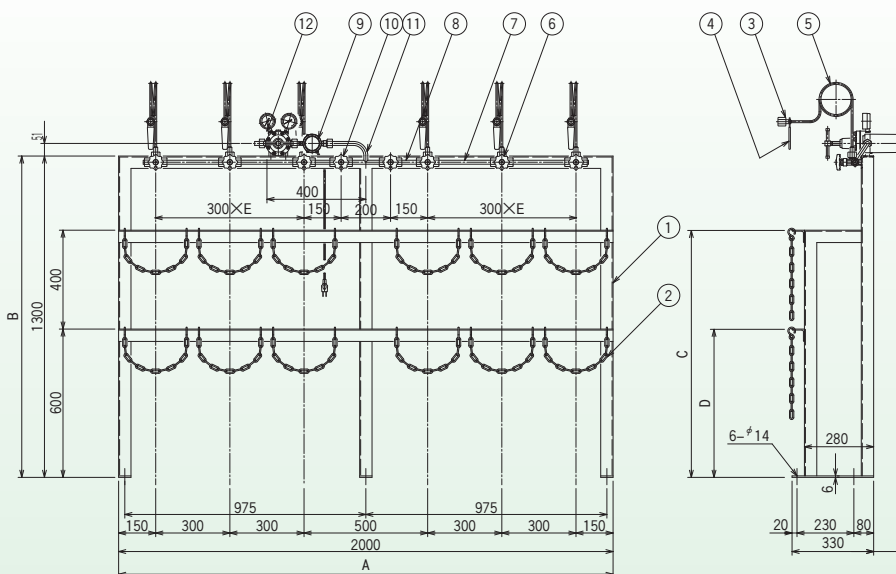
# 炭酸ガス用集合装置(直列型/ 並列型)

適用ガス… **CO<sub>2</sub>**  
炭酸ガス

●左記ガスの集合装置には、ガス加温器が、調節器の手前に付きます。

I 集合装置構成・部品

## 直列型ポンベ集合装置



### ■設計仕様

ガス名	CO <sub>2</sub>	
ガスの種類	毒・燃・特殊以外	
圧力 MPa	1次 設計	11.8
	常用	7.26
2次	設計	0.99
	常用	0.9
温度 °C	設計	-10~+60
	常用	35

### ■部品名称

12	圧力調整器
11	T字管
10	切替弁
9	加温器
8	S単管
7	L単管
6	ネック弁
5	連結管
4	レバー
3	容器接続金具
2	クサリ
1	架台



### ■47L容器用直列型・寸法

寸法 本数	A	B	C	D	E
2×2本	1400	1300	1000	600	1
3×3本	2000	〃	〃	〃	2
4×4本	2600	〃	〃	〃	3
5×5本	3200	〃	〃	〃	4
6×6本	3800	〃	〃	〃	5

●ガス加温器用電源が必要です。装置付近にコンセントを設置して下さい。  
(AC100V、380W)。(P. 92を御参照下さい。)

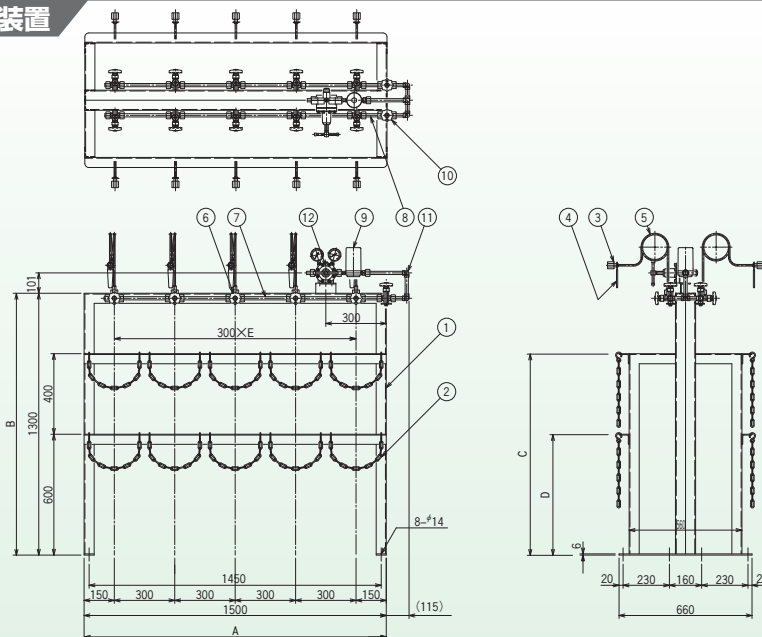
●サイホン管式ポンベには、使用出来ません。

●CO<sub>2</sub>容器 (30kg) の自然状態での1本当たりの発生量は、最大1m<sup>3</sup>/h (外気温により変化) です。

●10×10本等、大流量の場合も製作可能ですのでご相談下さい。

●現地装置据付、配管接続・延長工事も承りますのでご用命下さい。

## 並列型ポンベ集合装置



### ■設計仕様

ガス名	CO <sub>2</sub>	
ガスの種類	毒・燃・特殊以外	
圧力 MPa	1次 設計	11.8
	常用	7.26
2次	設計	0.99
	常用	0.9
温度 °C	設計	-10~+60
	常用	35

### ■部品名称

12	圧力調整器
11	T字管
10	切替弁
9	加温器
8	S単管
7	L単管
6	ネック弁
5	連結管
4	レバー
3	容器接続金具
2	クサリ
1	架台

### ■47L容器用並列型・寸法

寸法 本数	A	B	C	D	E
2×2本	600	1300	1000	600	1
3×3本	900	〃	〃	〃	2
4×4本	1200	〃	〃	〃	3
5×5本	1500	〃	〃	〃	4
6×6本	1800	〃	〃	〃	5

●ガス加温器用電源が必要です。装置付近にコンセントを設置して下さい。  
(AC100V、380W)。(P. 92を御参照下さい。)

●サイホン管式ポンベには、使用出来ません。

●CO<sub>2</sub>容器 (30kg) の自然状態での1本当たりの発生量は、最大1m<sup>3</sup>/h (外気温により変化) です。

●10×10本等、大流量の場合も製作可能ですのでご相談下さい。

●現地装置据付、配管接続・延長工事も承りますのでご用命下さい。