



I 一般工業ガス用
圧力調整器

II 分析用標準ガス・
理科実験用
圧力調整器

III 半導体用特殊材料ガス・
高純度・超高純度
キャリアガス用圧力調整器

IV 一般工業ガス
供給設備・機器

V 分析用標準ガス
供給設備・機器

VI 半導体用特殊材料ガス
高純度・超高純度
キャリアガス供給設備・機器

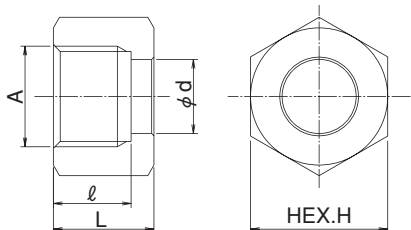
VII 大臣認定について

VIII 高压ガス用法律

IX 参考資料

高压継手 C3604B

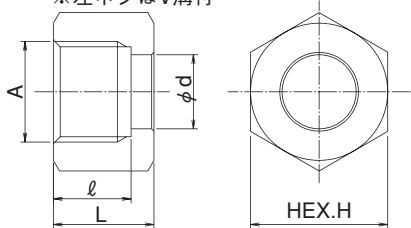
※左ネジはV溝付



| 型式 | A | d | L | ℓ | H |
|-------------|------------------|------|----|----|----|
| CN-M16-B01 | M16×1.5 (低压用) | 11 | 14 | 11 | 19 |
| CN-M16-B02 | M16×1.5 (低压用) | 12.2 | 14 | 11 | 19 |
| CN-M16L-B01 | M16×1.5左 (低压用) | 11 | 14 | 11 | 19 |
| CN-M16L-B02 | M16×1.5左 (低压用) | 12.2 | 14 | 11 | 19 |
| CN-W21L-B01 | W21山14左 (CGA350) | 16.2 | 32 | 17 | 30 |
| CN-W22-B01 | W22山14 | 16.2 | 22 | 17 | 30 |
| CN-W22-B02 | W22山14 | 16.2 | 32 | 17 | 30 |
| CN-W22L-B01 | W22山14左 | 16.2 | 32 | 17 | 30 |
| CN-W26-B01 | W26山14 | 16.2 | 32 | 17 | 32 |
| CN-W29-B01 | W29山16 | 22.2 | 30 | 24 | 41 |
| CN-W29L-B01 | W29山16左 | 22.2 | 30 | 24 | 41 |
| CN-M40-B01 | M40×2.0 | 32.2 | 40 | 32 | 50 |
| CN-M45-B01 | W45山12 | 34.4 | 44 | 34 | 58 |

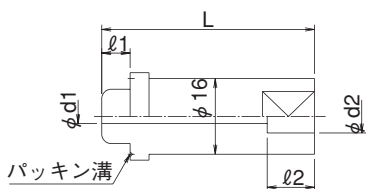
高压継手 SUS316

※左ネジはV溝付

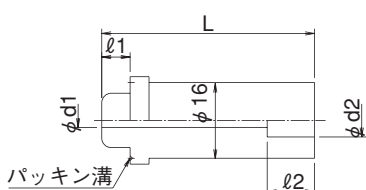


| 型式 | A | d | L | ℓ | H |
|-------------|------------------|------|----|----|----|
| CN-W21L-S01 | W21山14左 (CGA350) | 16.2 | 27 | 17 | 29 |
| CN-W22-S01 | W22山14 | 16.2 | 21 | 17 | 29 |
| CN-W22-S02 | W22山14 | 16.2 | 27 | 17 | 29 |
| CN-W22L-S01 | W22山14左 | 16.2 | 27 | 17 | 29 |
| CN-W26-S01 | W26山14 | 16.2 | 27 | 17 | 32 |
| CN-W29-S01 | W29山16 | 22.2 | 30 | 24 | 41 |

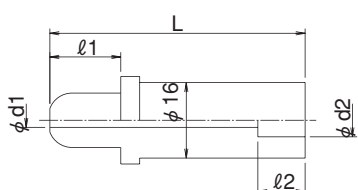
高压継手 C3604B



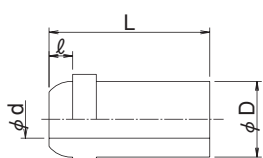
| 型式 | | d1 | d2 | L | ℓ1 | ℓ2 |
|-------------|---------|----|-----|----|----|----|
| SL-W22P-B01 | W22山14用 | 4 | 6.5 | 44 | 6 | 10 |
| SL-W22P-B02 | W22山14用 | 4 | 8.2 | 44 | 6 | 10 |



| 型式 | | d1 | d2 | L | ℓ1 | ℓ2 |
|-------------|---------|----|-----|----|----|----|
| SL-W22P-B03 | W22山14用 | 4 | 6.5 | 44 | 6 | 10 |
| SL-W22P-B04 | W22山14用 | 4 | 8.2 | 44 | 6 | 10 |



| 型式 | | d1 | d2 | L | ℓ1 | ℓ2 |
|-------------|---------|----|-----|----|----|----|
| SL-W22A-B01 | W22山14用 | 4 | 8.1 | 41 | 15 | 10 |



| 型式 | | d | D | L | ℓ |
|-------------|----------------|----|----|----|---|
| SL-M16-B01 | M16×1.5用 (低压用) | 6 | 11 | 25 | 4 |
| SL-W22C-B01 | W22山14用 | 8 | 16 | 55 | 5 |
| SL-W29-B01 | W29山16用 | 14 | 22 | 60 | 5 |

高压継手 C3604B

| | | | | | | | |
|------------|-------------|-------------------|------|------|----|----|----|
| | 型式 | | d1 | d2 | L | l1 | l2 |
| | SL-M16-B02 | M16×1.5用 (低压用) | 4 | 6.1 | 17 | 4 | 6 |
| | SL-M16-B03 | | 6 | 8.1 | 17 | 4 | 6 |
| | SL-M16-B04 | | 6 | 10.1 | 17 | 4 | 6 |
| | SL-W22C-B02 | W22山14用 | 8 | 10.2 | 34 | 5 | 10 |
| | SL-W29-B02 | W29山16用 | 10 | 12.2 | 38 | 5 | 12 |
| | SL-W29-B03 | | 14 | 16.2 | 38 | 5 | 16 |
| | SL-M40-B01 | M40×2.0用 | 14 | 16.2 | 42 | 7 | 16 |
| SL-M40-B02 | 14 | | 22.2 | 42 | 7 | 22 | |
| | 型式 | | d1 | d2 | L | l1 | l2 |
| | SL-W29-B04 | W29山16用 | 10 | 16 | 60 | 5 | 16 |
| | 型式 | | d1 | d2 | L | l | |
| | SL-G08-B01 | G1/4用 | 4 | 4.2 | 16 | 8 | |
| | SL-G08-B02 | | 6 | 6.2 | 16 | 8 | |
| | SL-G10-B01 | G3/8用 | 6 | 6.2 | 18 | 8 | |
| | SL-G10-B02 | | 6 | 6.2 | 30 | 8 | |
| | SL-G10-B03 | | 6 | 8.2 | 18 | 8 | |
| | SL-G10-B04 | | 6 | 8.2 | 30 | 8 | |
| | SL-G15-B01 | G1/2用 | 6 | 6.2 | 20 | 8 | |
| | SL-G15-B02 | | 6 | 6.2 | 35 | 8 | |
| | SL-G15-B03 | | 6 | 8.2 | 20 | 8 | |
| SL-G15-B04 | | 6 | 8.2 | 35 | 8 | | |

高压継手 SUS316/SUS304

| | | | | | | | |
|------------|-------------|---------|-----|------|----|----|----|
| | 型式 | | d1 | d2 | L | l1 | l2 |
| | SL-W22P-S01 | W22山14用 | 3 | 3.3 | 45 | 6 | 10 |
| | SL-W22P-S02 | | 3 | 4.2 | 45 | 6 | 10 |
| | SL-W22P-S03 | | 3 | 6.5 | 43 | 6 | 8 |
| | SL-W22P-S04 | | 5 | 9.7 | 41 | 6 | 6 |
| | SL-W26-S01 | W26山14用 | 3 | 3.3 | 45 | 6 | 10 |
| | SL-W26-S02 | | 3 | 4.2 | 45 | 6 | 10 |
| | SL-W26-S03 | | 3 | 6.5 | 43 | 6 | 8 |
| SL-W26-S04 | 5 | | 9.7 | 41 | 6 | 6 | |
| | 型式 | | d1 | d2 | L | l1 | l2 |
| | SL-W22P-S05 | W22山14用 | 6 | 9.7 | 34 | 6 | 10 |
| | 型式 | | d1 | d2 | L | l1 | l2 |
| | SL-W22P-S06 | W22山14用 | 3 | 6.35 | 41 | 6 | 10 |
| | SL-W22P-S07 | | 6 | 9.53 | 41 | 6 | 10 |
| | SL-W22P-S08 | | 6 | 12.7 | 41 | 6 | 10 |
| | 型式 | | d | D | L | l | |
| | SL-W22A-S01 | W22山14用 | 6 | 16 | 45 | 15 | |

I 一般工業ガス用
圧力調整器

II 分析用標準ガス・
理科実験器用
圧力調整器

III 半導体用特殊材料ガス
高純度・超高純度
キャリアガス用圧力調整器

IV 一般工業ガス
供給設備・機器

V 分析用標準ガス
供給設備・機器

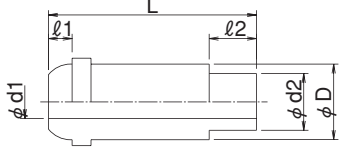
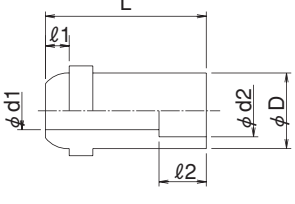
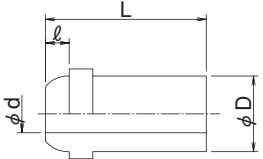
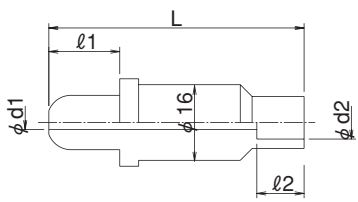
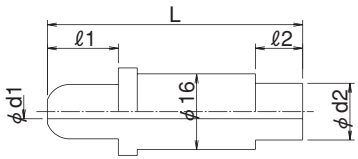
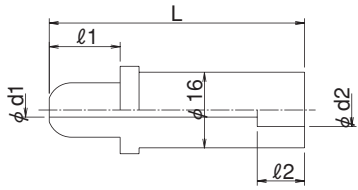
VI 半導体用特殊材料ガス
高純度・超高純度
キャリアガス供給設備・機器

VII 大臣認定について

VIII 高压ガスの法律

IX 参考資料

高压継手 SUS316/SUS304



| 型式 | | d1 | d2 | L | ℓ 1 | ℓ 2 | |
|-------------|---------------|---------|------|------|-----|-----|----|
| SL-W22A-S02 | W22山14用 | 3 | 3.3 | 43 | 15 | 8 | |
| SL-W22A-S03 | | 3 | 4.2 | 43 | 15 | 8 | |
| SL-W22A-S04 | | 4 | 6.5 | 45 | 15 | 6 | |
| SL-W22A-S05 | | 3 | 9.7 | 39 | 15 | 8 | |
| 型式 | | d1 | d2 | L | ℓ 1 | ℓ 2 | |
| SL-W22A-S06 | W22山14用 | 3 | 6.35 | 49 | 15 | 10 | |
| SL-W22A-S07 | | 3 | 9.53 | 49 | 15 | 10 | |
| SL-W22A-S08 | | 4 | 12 | 49 | 15 | 6 | |
| 型式 | | d1 | d2 | L | ℓ 1 | ℓ 2 | |
| SL-W22A-S09 | W22山14用 | 4 | 6.5 | 45 | 15 | 6 | |
| 型式 | | d | D | L | ℓ | | |
| SL-M16-S01 | M16×1.5用(低压用) | 6 | 11 | 25 | 4 | | |
| SL-W22C-S01 | W22山14用 | 8 | 16 | 55 | 5 | | |
| SL-W22C-S02 | | 8 | 16 | 42 | 5 | | |
| SL-W29-S01 | W29山16用 | 14 | 22 | 38 | 5 | | |
| SL-W29-S02 | | 14 | 22 | 45 | 5 | | |
| SL-W29-S03 | | 14 | 22 | 55 | 5 | | |
| SL-W29-S04 | | 14 | 22 | 80 | 5 | | |
| SL-M40-S01 | M40×2.0用 | 18 | 32 | 77 | 7 | | |
| SL-W45-S01 | W45山12用 | 22 | 34 | 40 | 6 | | |
| SL-W45-S02 | | 20 | 34 | 60 | 6 | | |
| 型式 | | d1 | d2 | L | ℓ 1 | ℓ 2 | |
| SL-M16-S02 | M16×1.5用(低压用) | 3 | 3.3 | 22 | 4 | 6 | |
| SL-M16-S03 | | 3 | 4.1 | 22 | 4 | 6 | |
| SL-M16-S04 | | 4 | 6.5 | 17 | 4 | 6 | |
| SL-W22C-S03 | W22山14用 | 3 | 4.2 | 36 | 5 | 8 | |
| SL-W22C-S04 | | 4 | 6.5 | 34 | 5 | 6 | |
| SL-W22C-S05 | | 8 | 9.7 | 34 | 5 | 6 | |
| SL-W22C-S06 | | 8 | 10.2 | 34 | 5 | 10 | |
| SL-W22C-S07 | | 8 | 12.9 | 34 | 5 | 10 | |
| SL-W29-S05 | | W29山16用 | 14 | 16.2 | 38 | 5 | 13 |
| SL-W29-S06 | | | 14 | 17.5 | 38 | 5 | 13 |
| SL-M40-S02 | M40×2.0用 | 14 | 22.2 | 42 | 7 | 13 | |
| SL-W45-S03 | W45山12用 | 20 | 27.4 | 60 | 6 | 16 | |
| 型式 | | d1 | d2 | L | ℓ 1 | ℓ 2 | |
| SL-M16-S05 | M16×1.5用(低压用) | 4 | 6.35 | 33 | 4 | 20 | |
| SL-W22C-S08 | W22山14用 | 3 | 6.35 | 39 | 5 | 10 | |
| SL-W22C-S09 | | 6 | 9.53 | 39 | 5 | 10 | |
| SL-W22C-S10 | | 6 | 12.7 | 39 | 5 | 10 | |
| SL-M40-S03 | M40×2.0用 | 18 | 27.2 | 60 | 7 | 35 | |

※ φ Dは上記に共通

※ φ Dは上記に共通

- I 一般工業ガス用 圧力調整器
- II 分析用標準ガス・理科実験用 圧力調整器
- III 半導体用特殊材料ガス 高純度・超高純度 キャリアガス用圧力調整器
- IV 一般工業ガス 供給設備・機器
- V 分析用標準ガス 供給設備・機器
- VI 半導体用特殊材料ガス 高純度・超高純度 キャリアガス供給設備・機器
- VII 大臣認定について
- VIII 高压ガス用継手
- IX 参考資料

高圧継手 C3604B

| | | | | | | |
|--|----------------|---------|-------|---|----|----|
| | 型式 | W22山14用 | A | d | L | |
| | LS-W22CR08-B01 | | Rc1/4 | 6 | 63 | |
| | LS-W22CR10-B01 | | Rc3/8 | 6 | 67 | |
| | LS-W22CR15-B01 | | Rc1/2 | 6 | 71 | |
| | LS-W22CR20-B01 | | Rc3/4 | 6 | 73 | |
| | 型式 | W22山14用 | A | d | L | |
| | LS-W22PR08-B01 | | Rc1/4 | 6 | 63 | |
| | LS-W22PR10-B01 | | Rc3/8 | 6 | 67 | |
| | LS-W22PR15-B01 | | Rc1/2 | 6 | 71 | |
| | LS-W22PR20-B01 | | Rc3/4 | 6 | 73 | |
| | 型式 | W22山14用 | A | d | L | ℓ |
| | LS-W22CG08-B01 | | G1/4 | 6 | 63 | 12 |
| | LS-W22CG10-B01 | | G3/8 | 6 | 67 | 14 |
| | LS-W22CG15-B01 | | G1/2 | 6 | 71 | 17 |
| | LS-W22CG20-B01 | | G3/4 | 6 | 73 | 19 |
| | 型式 | W22山14用 | A | d | L | ℓ |
| | LS-W22PG08-B01 | | G1/4 | 6 | 63 | 12 |
| | LS-W22PG10-B01 | | G3/8 | 6 | 67 | 14 |
| | LS-W22PG15-B01 | | G1/2 | 6 | 71 | 17 |
| | LS-W22PG20-B01 | | G3/4 | 6 | 73 | 19 |
| | 型式 | W22山14用 | A | d | L | ℓ |
| | LS-W22AG08-B01 | | G1/4 | 4 | 63 | 12 |
| | LS-W22AG10-B01 | | G3/8 | 4 | 67 | 14 |
| | LS-W22AG15-B01 | | G1/2 | 4 | 71 | 17 |
| | LS-W22AG20-B01 | | G3/4 | 4 | 73 | 19 |

高圧継手 SUS304/C3604B

| | | | | | | |
|--|----------------|---------|-------|---|----|--|
| | 型式 | W22山14用 | A | d | L | |
| | LS-W22CR08-S01 | | Rc1/4 | 6 | 63 | |
| | LS-W22CR10-S01 | | Rc3/8 | 6 | 67 | |
| | LS-W22CR15-S01 | | Rc1/2 | 6 | 71 | |
| | LS-W22CR20-S01 | | Rc3/4 | 6 | 73 | |
| | LS-W22CR25-S01 | | Rc1 | 8 | 78 | |
| | 型式 | W22山14用 | A | d | L | |
| | LS-W22PR08-S01 | | Rc1/4 | 6 | 66 | |
| | LS-W22PR10-S01 | | Rc3/8 | 6 | 67 | |
| | LS-W22PR15-S01 | | Rc1/2 | 6 | 70 | |
| | LS-W22PR20-S01 | | Rc3/4 | 6 | 72 | |

I 一般工業ガス用
圧力調整器

II 分析用標準ガス・
理科学機器用
圧力調整器

III 半導体用特殊材料ガス・
高純度・超高純度
キャリアガス用圧力調整器

IV 一般工業ガス
供給設備・機器

V 分析用標準ガス
供給設備・機器

VI 半導体用特殊材料ガス
高純度・超高純度
キャリアガス供給設備・機器

VII 大臣認定について

VIII 高圧ガスの法律

IX 参考資料

I 一般工業ガス用
圧力調整器

II 分析用標準ガス・
理科実験用
圧力調整器

III 半導体用特殊材料ガス・
高純度・超高純度
キャリアガス用圧力調整器

IV 一般工業ガス
供給設備・機器

V 分析用標準ガス
供給設備・機器

VI 半導体用特殊材料ガス
高純度・超高純度
キャリアガス供給設備・機器

VII 大臣認定について

VIII 高压ガス用法律

IX 参考資料

高压継手 SUS304/C3604B

| 型式 | W22山14用 | A | d | L | ℓ |
|----------------|---------|----------------|------|----|----|
| | | LS-W22CG08-S01 | G1/4 | 6 | 63 |
| LS-W22CG10-S01 | W22山14用 | G3/8 | 6 | 67 | 14 |
| LS-W22CG15-S01 | | G1/2 | 6 | 71 | 17 |
| LS-W22CG20-S01 | | G3/4 | 6 | 73 | 19 |
| | | | | | |
| 型式 | W22山14用 | A | d | L | ℓ |
| LS-W22PG08-S01 | | G1/4 | 6 | 63 | 12 |
| LS-W22PG10-S01 | | G3/8 | 6 | 67 | 14 |
| LS-W22PG15-S01 | | G1/2 | 6 | 71 | 17 |
| LS-W22PG20-S01 | | G3/4 | 6 | 73 | 19 |
| 型式 | W29山16用 | A | d | L | ℓ |
| LS-W29G15-S01 | | Rc1/2 | 14 | 86 | |
| LS-W29G20-S01 | | Rc3/4 | 14 | 86 | |
| LS-W29G25-S01 | | Rc1 | 14 | 86 | |

高压継手 C3604B

| 型式 | A | B | d | L | ℓ | |
|----------------|----------|---------|----|----|----|----|
| MM-M16R08-B01 | M16×1.5 | R1/4 | 6 | 30 | 10 | |
| MM-M16R10-B01 | M16×1.5 | R3/8 | 6 | 35 | 10 | |
| MM-M16LR08-B01 | M16×1.5左 | R1/4 | 6 | 30 | 10 | |
| MM-M16LR10-B01 | M16×1.5左 | R3/8 | 6 | 35 | 10 | |
| MM-W29R10-B01 | W29山16 | R3/8 | 10 | 50 | 20 | |
| MM-W29R15-B01 | W29山16 | R1/2 | 14 | 50 | 20 | |
| MM-W29R20-B01 | W29山16 | R3/4 | 14 | 55 | 20 | |
| MM-W45R20-B01 | W45山12 | R3/4 | 18 | 70 | 30 | |
| 型式 | A | B | d | L | ℓ | |
| MM-W22R08-B01 | W22山14 | R1/4 | 6 | 40 | 15 | |
| MM-W22R10-B01 | W22山14 | R3/8 | 6 | 40 | 15 | |
| MM-W22R15-B01 | W22山14 | R1/2 | 6 | 45 | 15 | |
| MM-W22R20-B01 | W22山14 | R3/4 | 6 | 45 | 15 | |
| 型式 | A | B | d | L | ℓ1 | ℓ2 |
| MM-M16M16-B01 | M16×1.5 | M16×1.5 | 6 | 30 | 10 | 10 |
| MM-W22W22-B01 | W22山14 | W22山14 | 10 | 45 | 15 | 15 |
| MM-W22W29-B01 | W22山14 | W29山16 | 10 | 50 | 15 | 20 |
| MM-W29W29-B01 | W29山16 | W29山16 | 14 | 60 | 20 | 20 |
| MM-W29M40-B01 | W29山16 | M40×2.0 | 16 | 70 | 20 | 30 |
| MM-W29W45-B01 | W29山16 | W45山12 | 16 | 70 | 20 | 30 |
| MM-M40M40-B01 | M40×2.0 | M40×2.0 | 20 | 80 | 30 | 30 |
| MM-W45W45-B01 | W45山12 | W45山12 | 20 | 80 | 30 | 30 |
| 型式 | A | B | d | L | ℓ1 | ℓ2 |
| MM-W22W22-B02 | W22山14 | W22山14 | 6 | 45 | 15 | 15 |



高压継手 C3604B

| | 型式 | A | B | d | L | ℓ1 | ℓ2 |
|--|---------------|----------|--------|---|----|----|----|
| | MM-W22W22-B03 | W22山14 | W22山14 | 6 | 45 | 15 | 15 |
| | 型式 | A | B | d | L | ℓ1 | ℓ2 |
| | MM-M16G08-B01 | M16×1.5 | G1/4 | 6 | 30 | 10 | 13 |
| | MM-M16G08-B02 | M16×1.5左 | G1/4 | 6 | 30 | 10 | 13 |
| | 型式 | A | B | d | L | ℓ | |
| | MM-G08R08-B01 | G1/4 | R1/4 | 6 | 35 | 13 | |
| | MM-G08R10-B01 | G1/4 | R3/8 | 6 | 45 | 13 | |
| | MM-G08R15-B01 | G1/4 | R1/2 | 6 | 45 | 13 | |

高压継手 SUS304

| | 型式 | A | B | d | L | ℓ1 | |
|--|---------------|---------|------|----|----|----|--|
| | MM-W22R08-S01 | W22山14 | R1/4 | 6 | 40 | 15 | |
| | MM-W22R10-S01 | W22山14 | R3/8 | 8 | 40 | 15 | |
| | MM-W22R15-S01 | W22山14 | R1/2 | 10 | 45 | 15 | |
| | MM-W29R10-S01 | W29山16 | R3/8 | 10 | 50 | 20 | |
| | MM-W29R15-S01 | W29山16 | R1/2 | 14 | 50 | 20 | |
| | MM-W29R20-S01 | W29山16 | R3/4 | 14 | 55 | 20 | |
| | MM-W40R15-S01 | M40×2.0 | R1/2 | 14 | 65 | 30 | |
| | MM-W40R20-S01 | M40×2.0 | R3/4 | 18 | 70 | 30 | |
| | MM-W45R20-S01 | W45山12 | R3/4 | 18 | 70 | 30 | |
| | MM-W45R25-S01 | W45山12 | R1 | 20 | 70 | 30 | |

高压継手 C3604B

| | 型式 | A | B | d | L | ℓ1 | ℓ2 |
|--|---------------|---------|---------|----|-----|----|----|
| | PM-W16W22-B01 | W16山19 | W22山14 | 6 | 60 | 20 | 30 |
| | PM-W22W22-B01 | W22山14 | W22山14 | 6 | 55 | 15 | 30 |
| | 型式 | A | B | d | L | ℓ1 | ℓ2 |
| | PM-M16M16-B01 | M16×1.5 | M16×1.5 | 6 | 45 | 10 | 25 |
| | PM-W22W22-B02 | W22山14 | W22山14 | 8 | 55 | 15 | 30 |
| | PM-W29W29-B01 | W29山16 | W29山16 | 14 | 75 | 20 | 40 |
| | PM-M40M40-B01 | M40×2.0 | M40×2.0 | 14 | 90 | 25 | 45 |
| | PM-W45W45-B01 | W45山12 | W45山12 | 14 | 100 | 30 | 50 |

I 一般工業ガス用
圧力調整器

II 分析用標準ガス・
理科実験器用
圧力調整器

III 半導体用特殊材料ガス
高純度・超高純度
キャリアガス用圧力調整器

IV 一般工業ガス
供給設備・機器

V 分析用標準ガス
供給設備・機器

VI 半導体用特殊材料ガス
高純度・超高純度
キャリアガス供給設備・機器

VII 大臣認定について

VIII 高压ガスの法律

IX 参考資料

I 一般工業ガス用
圧力調整器

II 分析用標準ガス・
理科実験器用
圧力調整器

III 半導体用特殊材料ガス
高純度・超高純度
キャリアガス用圧力調整器

IV 一般工業ガス
供給設備・機器

V 分析用標準ガス
供給設備・機器

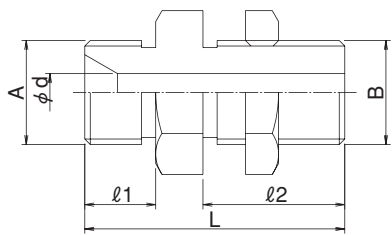
VI 半導体用特殊材料ガス
高純度・超高純度
キャリアガス供給設備・機器

VII 大臣認定について

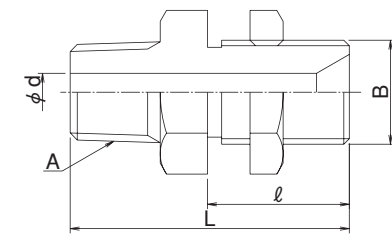
VIII 高压ガスの法律

IX 参考資料

高压継手 C3604B

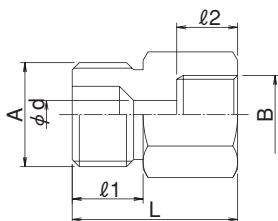


| 型式 | A | B | d | L | ℓ1 | ℓ2 |
|---------------|--------|--------|----|----|----|----|
| PM-W22W22-B03 | W22山14 | W22山14 | 12 | 55 | 15 | 30 |

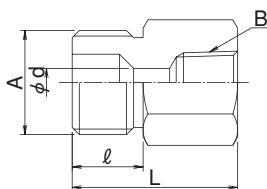


| 型式 | A | B | d | L | ℓ |
|---------------|------|---------|----|----|----|
| PM-R08M16-B01 | R1/4 | M16×1.5 | 6 | 50 | 25 |
| PM-R15W29-B01 | R1/2 | W29山16 | 14 | 70 | 40 |
| PM-R20W45-B01 | R3/4 | W45山12 | 14 | 90 | 50 |

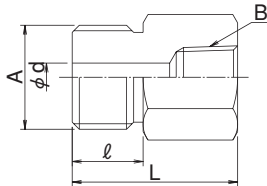
高压継手 C3604B



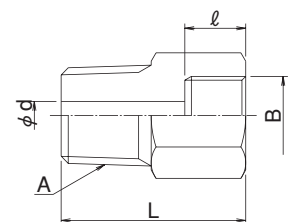
| 型式 | A | B | d | L | ℓ1 | ℓ2 |
|----------------|---------|---------|---|----|----|----|
| MF-W22W22L-B01 | W22山14 | W22山14左 | 6 | 35 | 15 | 14 |
| MF-W22W26-B01 | W22山14 | W26山14 | 6 | 35 | 15 | 14 |
| MF-W22LW22-B01 | W22山14左 | W22山14 | 6 | 35 | 15 | 14 |
| MF-W22LW26-B01 | W22山14左 | W26山14 | 6 | 35 | 15 | 14 |
| MF-W26W22-B01 | W26山14 | W22山14 | 6 | 35 | 15 | 14 |
| MF-W26W22L-B01 | W26山14 | W22山14左 | 6 | 35 | 15 | 14 |



| 型式 | A | B | d | L | ℓ |
|---------------|--------|-------|---|----|----|
| MF-W22R08-B01 | W22山14 | Rc1/4 | 6 | 35 | 15 |
| MF-W22R10-B01 | W22山14 | Rc3/8 | 6 | 35 | 15 |
| MF-W22R15-B01 | W22山14 | Rc1/2 | 6 | 40 | 15 |



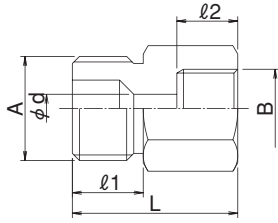
| 型式 | A | B | d | L | ℓ |
|---------------|------|-------|---|----|----|
| MF-G08R08-B01 | G1/4 | Rc1/4 | 6 | 35 | 13 |
| MF-G08R10-B01 | G1/4 | Rc3/8 | 6 | 35 | 13 |
| MF-G08R15-B01 | G1/4 | Rc1/2 | 6 | 40 | 13 |



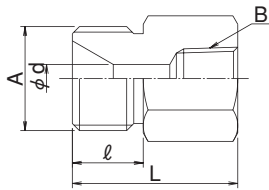
| 型式 | A | B | d | L | ℓ |
|---------------|------|------|----|----|----|
| MF-R08G08-B01 | R1/4 | G1/4 | 6 | 30 | 11 |
| MF-R08G10-B01 | R1/4 | G3/8 | 6 | 30 | 14 |
| MF-R08G15-B01 | R1/4 | G1/2 | 6 | 35 | 14 |
| MF-R10G08-B01 | R3/8 | G1/4 | 6 | 30 | 11 |
| MF-R10G10-B01 | R3/8 | G3/8 | 8 | 30 | 14 |
| MF-R10G15-B01 | R3/8 | G1/2 | 8 | 35 | 14 |
| MF-R15G08-B01 | R1/2 | G1/4 | 6 | 35 | 11 |
| MF-R15G10-B01 | R1/2 | G3/8 | 8 | 35 | 14 |
| MF-R15G15-B01 | R1/2 | G1/2 | 10 | 40 | 14 |



高压継手 SUS304

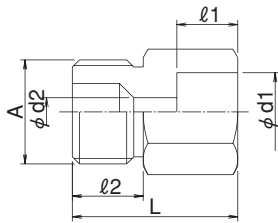


| 型式 | A | B | d | L | ℓ 1 | ℓ 2 |
|----------------|---------|---------|---|----|-----|-----|
| MF-W22W22L-S01 | W22山14 | W22山14左 | 6 | 35 | 15 | 14 |
| MF-W22W26-S01 | W22山14 | W26山14 | 6 | 35 | 15 | 14 |
| MF-W22LW22-S01 | W22山14左 | W22山14 | 6 | 35 | 15 | 14 |
| MF-W22LW26-S01 | W22山14左 | W26山14 | 6 | 35 | 15 | 14 |
| MF-W26W22-S01 | W26山14 | W22山14 | 6 | 35 | 15 | 14 |
| MF-W26W22L-S01 | W26山14 | W22山14左 | 6 | 35 | 15 | 14 |

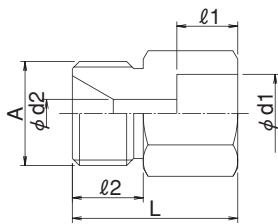


| 型式 | A | B | d | L | ℓ |
|---------------|---------|-------|----|----|----|
| MF-W22R08-S01 | W22山14 | Rc1/4 | 6 | 35 | 15 |
| MF-W22R10-S01 | W22山14 | Rc3/8 | 8 | 35 | 15 |
| MF-W22R15-S01 | W22山14 | Rc1/2 | 10 | 40 | 15 |
| MF-W29R08-S01 | W29山16 | Rc1/4 | 6 | 40 | 20 |
| MF-W29R10-S01 | W29山16 | Rc3/8 | 8 | 40 | 20 |
| MF-W29R15-S01 | W29山16 | Rc1/2 | 10 | 45 | 20 |
| MF-M40R08-S01 | M40×2.0 | Rc1/4 | 6 | 50 | 30 |
| MF-M40R10-S01 | M40×2.0 | Rc3/8 | 8 | 50 | 30 |
| MF-M40R15-S01 | M40×2.0 | Rc1/2 | 10 | 55 | 30 |
| MF-W45R08-S01 | W45山12 | Rc1/4 | 6 | 50 | 30 |
| MF-W45R10-S01 | W45山12 | Rc3/8 | 8 | 50 | 30 |
| MF-W45R15-S01 | W45山12 | Rc1/2 | 10 | 55 | 30 |

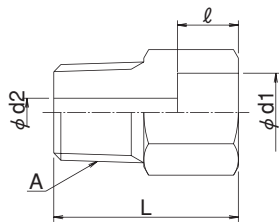
高压継手 C3604B



| 型式 | A | d1 | d2 | L | ℓ 1 | ℓ 2 |
|------------|--------|------|----|----|-----|-----|
| MS-W22-B01 | W22山14 | 8.2 | 6 | 30 | 8 | 15 |
| MS-W22-B02 | W22山14 | 10.2 | 6 | 30 | 10 | 15 |
| MS-W22-B03 | W22山14 | 16.2 | 6 | 35 | 16 | 15 |
| MS-W22-B04 | W22山14 | 22.2 | 6 | 40 | 22 | 15 |



| 型式 | A | d1 | d2 | L | ℓ 1 | ℓ 2 |
|------------|---------|------|----|----|-----|-----|
| MS-M16-B01 | M16×1.5 | 8.2 | 6 | 20 | 8 | 10 |
| MS-M16-B02 | M16×1.5 | 10.2 | 6 | 20 | 10 | 10 |
| MS-M16-B03 | M16×1.5 | 11.1 | 6 | 20 | 11 | 10 |
| MS-W22-B05 | W22山14 | 16.2 | 10 | 35 | 16 | 15 |
| MS-W29-B01 | W29山16 | 16.2 | 14 | 40 | 16 | 20 |
| MS-W29-B02 | W29山16 | 16.2 | 10 | 40 | 16 | 20 |
| MS-W29-B03 | W29山16 | 20.2 | 14 | 45 | 20 | 20 |
| MS-W29-B04 | W29山16 | 22.2 | 14 | 45 | 22 | 20 |
| MS-W29-B05 | W29山16 | 22.2 | 14 | 45 | 22 | 20 |
| MS-M40-B01 | M40×2.0 | 20.2 | 14 | 55 | 20 | 30 |
| MS-M40-B02 | M40×2.0 | 22.2 | 14 | 55 | 22 | 30 |
| MS-W45-B01 | W45山12 | 22.2 | 14 | 55 | 22 | 30 |
| MS-W45-B02 | W45山12 | 22.2 | 14 | 55 | 22 | 30 |



| 型式 | A | d1 | d2 | L | ℓ |
|------------|------|------|----|----|----|
| MS-R08-B01 | R1/4 | 8.2 | 6 | 25 | 8 |
| MS-R08-B02 | R1/4 | 10.2 | 6 | 25 | 10 |
| MS-R10-B01 | R3/8 | 8.2 | 6 | 25 | 8 |
| MS-R10-B02 | R3/8 | 10.2 | 6 | 25 | 10 |
| MS-R10-B03 | R3/8 | 16.2 | 10 | 30 | 16 |
| MS-R15-B01 | R1/2 | 16.2 | 10 | 35 | 16 |
| MS-R15-B02 | R1/2 | 22.2 | 14 | 40 | 22 |
| MS-R20-B01 | R3/4 | 22.2 | 14 | 45 | 22 |

I 一般工業用
圧力調整器

II 分析用標準ガス
理科実験器用
圧力調整器

III 半導体用特殊材料ガス
高純度・超高純度
キャリアガス用圧力調整器

IV 一般工業用
供給設備・機器

V 分析用標準ガス
供給設備・機器

VI 半導体用特殊材料ガス
高純度・超高純度
キャリアガス供給設備・機器

VII 大臣認定について

VIII 高压ガスの法律

IX 参考資料



I 一般工業ガス用
圧力調整器

II 分析用標準ガス・
理科学機器用
圧力調整器

III 半導体用特殊材料ガス
高純度・超高純度
キャリアガス用圧力調整器

IV 一般工業ガス
供給設備・機器

V 分析用標準ガス
供給設備・機器

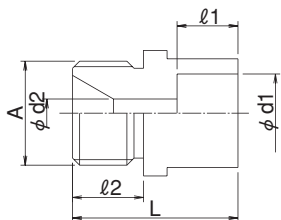
VI 半導体用特殊材料ガス
高純度・超高純度
キャリアガス供給設備・機器

VII 大臣認定について

VIII 高压ガスの法律

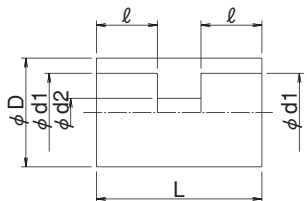
IX 参考資料

高压継手 SUS304



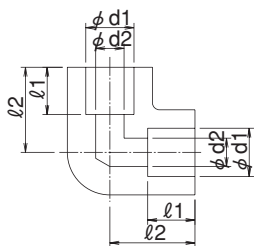
| 型式 | A | d1 | d2 | L | ℓ1 | ℓ2 |
|------------|---------|------|----|----|----|----|
| MS-W22-S01 | W22山14 | 17.5 | 10 | 30 | 13 | 15 |
| MS-W22-S02 | W22山14 | 22.2 | 10 | 35 | 13 | 15 |
| MS-W22-S03 | W22山14 | 27.4 | 10 | 35 | 13 | 15 |
| MS-W29-S01 | W29山16 | 17.5 | 14 | 35 | 13 | 20 |
| MS-W29-S02 | W29山16 | 22.2 | 14 | 40 | 13 | 20 |
| MS-W29-S03 | W29山16 | 27.4 | 14 | 40 | 13 | 20 |
| MS-M40-S01 | M40×2.0 | 22.2 | 14 | 50 | 13 | 30 |
| MS-M40-S02 | M40×2.0 | 27.4 | 14 | 50 | 13 | 30 |
| MS-W45-S01 | W45山12 | 27.4 | 20 | 50 | 16 | 30 |
| MS-W45-S02 | W45山12 | 34.2 | 25 | 50 | 16 | 30 |

高压継手 C3604B

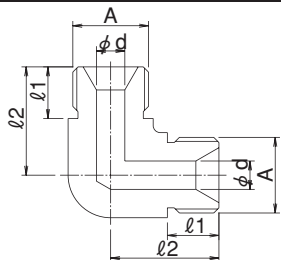


| 型式 | D | d1 | d2 | L | ℓ |
|-----------|----|------|----|----|----|
| SO-06-B01 | 10 | 6.2 | 4 | 15 | 6 |
| SO-08-B01 | 14 | 8.2 | 4 | 20 | 8 |
| SO-10-B01 | 18 | 10.2 | 6 | 25 | 10 |
| SO-12-B01 | 20 | 12.2 | 8 | 30 | 12 |
| SO-16-B01 | 24 | 16.2 | 10 | 40 | 16 |
| SO-22-B01 | 32 | 22.2 | 14 | 55 | 22 |

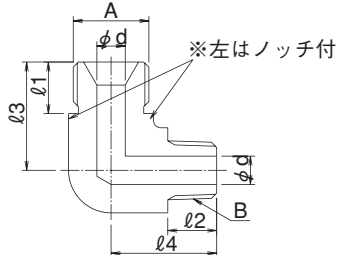
高压継手 C3771B



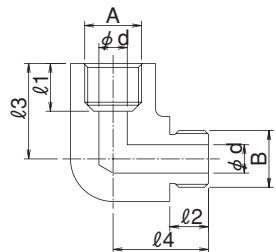
| 型式 | d1 | d2 | ℓ1 | ℓ2 |
|-----------|------|----|----|----|
| EL-08-B01 | 8.2 | 4 | 8 | 15 |
| EL-10-B01 | 10.2 | 6 | 10 | 18 |
| EL-16-B01 | 16.2 | 10 | 16 | 30 |
| EL-22-B01 | 22.2 | 14 | 22 | 40 |



| 型式 | A | d | ℓ1 | ℓ2 |
|-------------|----------|----|----|----|
| EL-M16-B01 | M16×1.5 | 6 | 10 | 23 |
| EL-M16L-B01 | M16×1.5左 | 6 | 10 | 23 |
| EL-W22-B01 | W22山14 | 10 | 15 | 30 |
| EL-W29-B01 | W29山16 | 16 | 20 | 45 |



| 型式 | A | B | d | ℓ1 | ℓ2 | ℓ3 | ℓ4 |
|----------------|----------|------|---|----|----|----|----|
| EL-M16R08-B01 | M16×1.5 | R1/4 | 6 | 10 | 13 | 26 | 26 |
| EL-M16LR08-B01 | M16×1.5左 | R1/4 | 6 | 10 | 13 | 26 | 26 |



| 型式 | A | B | d | ℓ1 | ℓ2 | ℓ3 | ℓ4 |
|---------------|------|------|---|----|----|----|----|
| EL-G08G08-B01 | G1/4 | G1/4 | 6 | 11 | 13 | 30 | 30 |

高压継手 C3771B

| | | | | | | | | | | |
|--|----------------|----------|------|----|-----|-----|-----|-----|--|--|
| | 型式 | A | B | d | l 1 | l 2 | l 3 | l 4 | | |
| | EL-M16G08-B01 | M16×1.5 | G1/4 | 6 | 10 | 13 | 30 | 30 | | |
| | EL-M16LG08-B01 | M16×1.5左 | G1/4 | 6 | 10 | 13 | 30 | 30 | | |
| | 型式 | A | d1 | d2 | l 1 | l 2 | l 3 | l 4 | | |
| | EL-M1608-B01 | M16×1.5 | 8.1 | 6 | 10 | 6 | 23 | 13 | | |
| | EL-M1610-B01 | M16×1.5 | 10.1 | 6 | 10 | 6 | 23 | 13 | | |
| | EL-M1611-B01 | M16×1.5 | 11.1 | 6 | 10 | 6 | 23 | 13 | | |
| | EL-M16L08-B01 | M16×1.5左 | 8.1 | 6 | 10 | 6 | 23 | 13 | | |
| | EL-M16L10-B01 | M16×1.5左 | 10.1 | 6 | 10 | 6 | 23 | 13 | | |
| | EL-M16L11-B01 | M16×1.5左 | 11.1 | 6 | 10 | 6 | 23 | 13 | | |

高压継手 C3771B

| | | | | | | | | | | |
|--|-------------|--------|------|-----|-----|-----|-----|-----|-----|-----|
| | 型式 | d1 | d2 | l 1 | l 2 | l 3 | | | | |
| | TE-08-B01 | 8.2 | 4 | 8 | 15 | 30 | | | | |
| | TE-10-B01 | 10.2 | 6 | 10 | 18 | 36 | | | | |
| | TE-16-B01 | 16.2 | 10 | 16 | 30 | 60 | | | | |
| | TE-22-B01 | 22.2 | 14 | 22 | 40 | 80 | | | | |
| | 型式 | d1 | d2 | d3 | d4 | l 1 | l 2 | l 3 | l 4 | l 5 |
| | TE-1008-B01 | 10.2 | 8.2 | 6 | 6 | 10 | 8 | 18 | 18 | 36 |
| | TE-1610-B01 | 16.2 | 10.2 | 10 | 8 | 16 | 10 | 30 | 30 | 60 |
| | TE-2216-B01 | 22.2 | 16.2 | 14 | 14 | 22 | 16 | 40 | 40 | 80 |
| | 型式 | A | d | l 1 | l 2 | l 3 | | | | |
| | TE-W22-B01 | W22山14 | 6 | 15 | 30 | 60 | | | | |
| | 型式 | A | d | l 1 | l 2 | l 3 | | | | |
| | TE-W22-B02 | W22山14 | 10 | 15 | 30 | 60 | | | | |

I 一般工業ガス用
圧力調整器

II 分析用標準ガス・
理科実験器用
圧力調整器

III 半導体用特殊材料ガス
高純度・超高純度
キャリアガス用圧力調整器

IV 一般工業ガス
供給設備・機器

V 分析用標準ガス
供給設備・機器

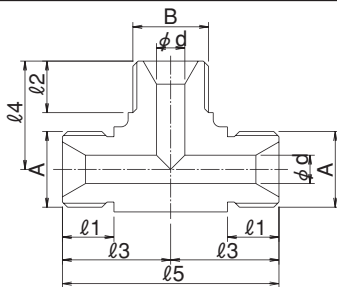
VI 半導体用特殊材料ガス
高純度・超高純度
キャリアガス供給設備・機器

VII 大臣認定について

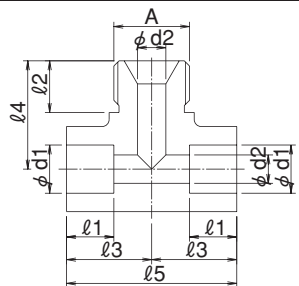
VIII 高压ガスの法律

IX 参考資料

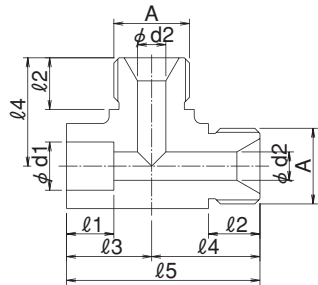
高压継手 C3771B



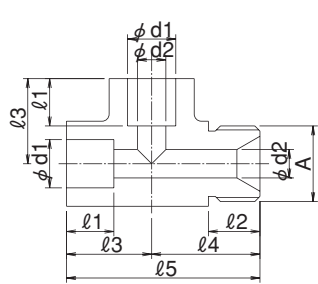
| 型式 | A | B | d | l 1 | l 2 | l 3 | l 4 | l 5 |
|-----------------|----------|----------|---|-----|-----|-----|-----|-----|
| TE-M16M16-B01 | M16×1.5 | M16×1.5 | 6 | 10 | 17 | 25 | 29 | 50 |
| TE-M16M16L-B01 | M16×1.5 | M16×1.5左 | 6 | 10 | 17 | 25 | 29 | 50 |
| TE-M16LM16-B01 | M16×1.5左 | M16×1.5 | 6 | 10 | 17 | 25 | 29 | 50 |
| TE-M16LM16L-B01 | M16×1.5左 | M16×1.5左 | 6 | 10 | 17 | 25 | 29 | 50 |



| 型式 | A | d1 | d2 | l 1 | l 2 | l 3 | l 4 | l 5 |
|--------------|--------|------|----|-----|-----|-----|-----|-----|
| TE-W2922-B01 | W29山16 | 22.2 | 14 | 22 | 20 | 40 | 40 | 80 |



| 型式 | A | d1 | d2 | l 1 | l 2 | l 3 | l 4 | l 5 |
|--------------|--------|------|----|-----|-----|-----|-----|-----|
| TE-W2922-B02 | W29山16 | 22.2 | 14 | 22 | 20 | 40 | 40 | 80 |



| 型式 | A | d1 | d2 | l 1 | l 2 | l 3 | l 4 | l 5 |
|--------------|--------|------|----|-----|-----|-----|-----|-----|
| TE-W2922-B03 | W29山16 | 22.2 | 14 | 22 | 20 | 40 | 40 | 80 |

I 一般工業ガス用
圧力調整器

II 分析用標準ガス・
理科学機器用
圧力調整器

III 半導体用特殊材料ガス
高純度・超高純度
キャリアガス用圧力調整器

IV 一般工業ガス
供給設備・機器

V 分析用標準ガス
供給設備・機器

VI 半導体用特殊材料ガス
高純度・超高純度
キャリアガス供給設備・機器

VII 大臣認定について

VIII 高压ガスの法律

IX 参考資料