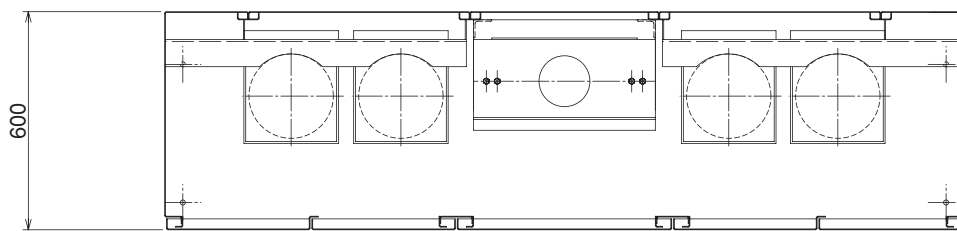


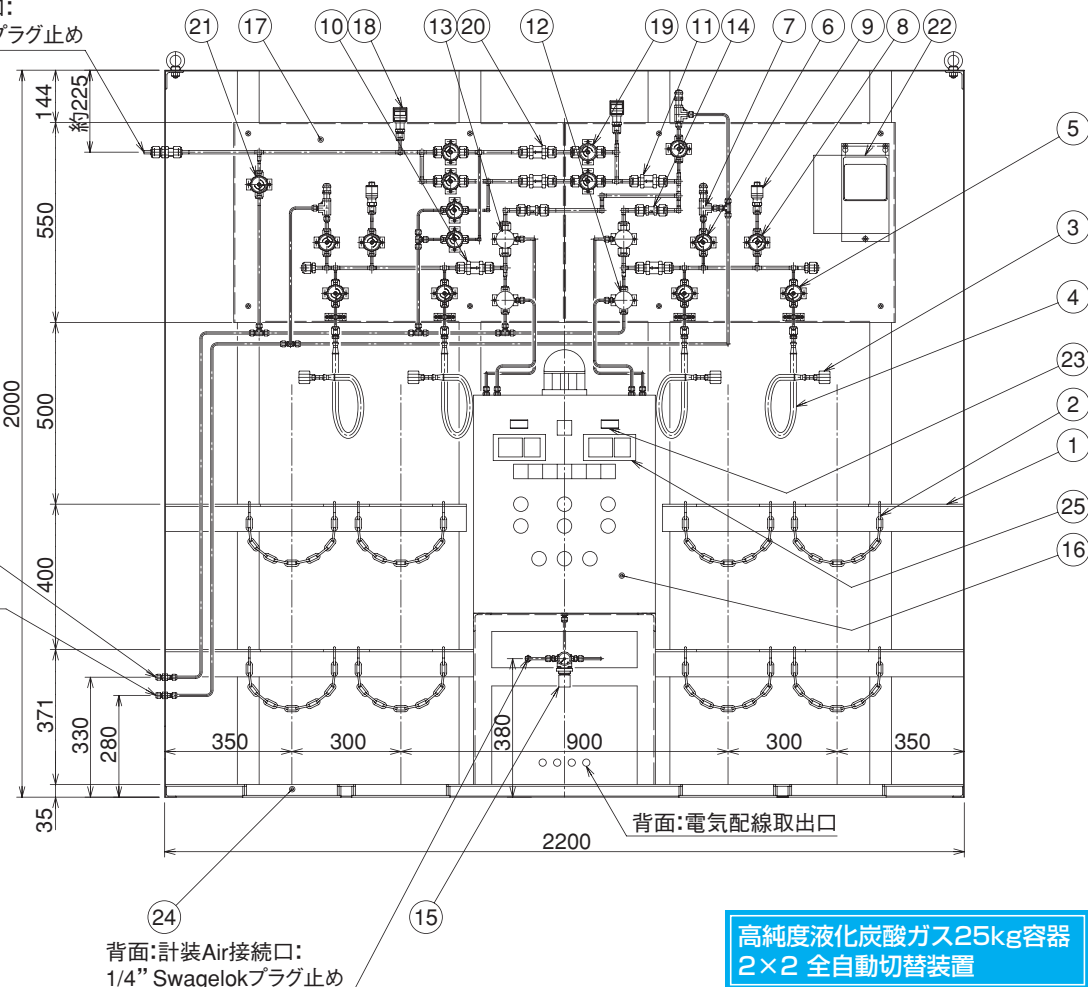
D キャビネット内蔵型分析用標準ガス供給装置

高純度液化ガス容器用全自動切替装置キャビネット内蔵型（質量切替方式）製作例

外観図



ガス供給口：
3/8"VCRプラグ止め



12 エアー作動弁（ブロー）	25 ロードセル表示器
11 フィルター	24 ロードセル
10 フィルター	23 圧力指示計
9 トランスミッタ	22 ガス検知器
8 トランスミッタ元弁	21 ブロー弁
7 安全弁	20 フィルター
6 安全弁元弁	19 切替弁
5 ネック弁	18 デジタル圧力計
4 フレキシブルチューブ	17 パネル
3 ボンベ接続金具	16 自動切替盤
2 クサリ	15 エアー用減圧弁
1 容器受け	14 逆止弁
	13 エアー作動弁（切替）

【仕様】

設計圧力	12MPa
常用圧力	11.8MPa
耐圧試験圧力	18MPa
気密試験圧力	13.2MPa
設計温度	-20~+40℃

【特長】

- ロードセル式重量計により、ガスの残量が一目でわかり、質量による切替設定により一方の容器のガスが無くなると、自動的に他系列へ切替わる装置です。
- 他に、液化酸素、液化窒素、液化アルゴン等のLGC容器用も製作いたしますので、ご用命下さい。

I 一般工業ガス用
圧力調整器

II 分析用標準ガス、
理科実験用
圧力調整器

III 半導体用特殊材料ガス、
高純度・超高純度
キャリアガス用圧力調整器

IV 一般工業ガス
供給設備・機器

V 分析用標準ガス
供給設備・機器

VI 半導体用特殊材料ガス
高純度・超高純度
キャリアガス供給設備・機器

VII 大臣認定について

VIII 高圧ガス法

IX 参考資料