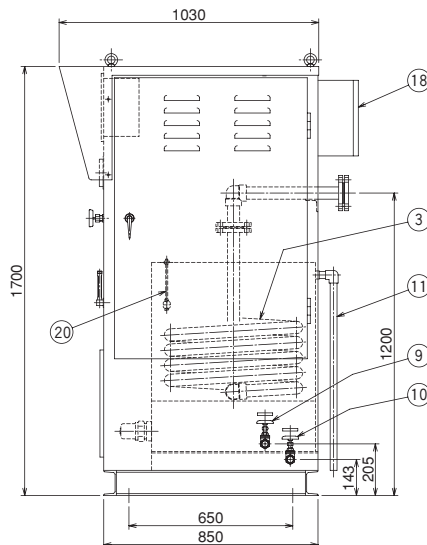
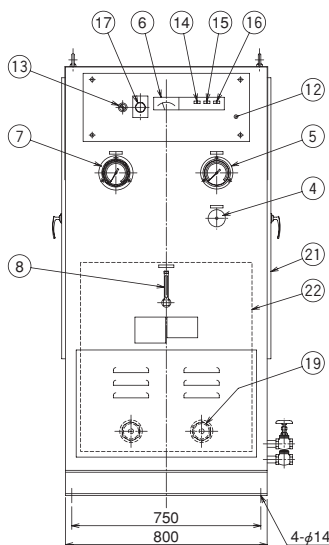
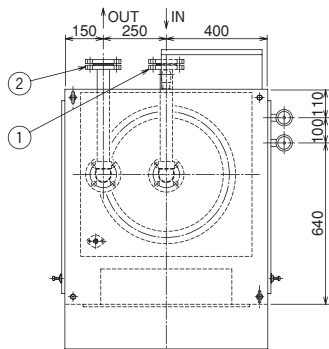




窒素ガス用大型加温器 N2VR-500M型 (500m³/h) 製作例
メタンガス用大型ガス加温器 G-CH4-84型 (84m³/h) 製作例

窒素ガス用大型加温器 N2VR-500M型

※ガス体専用

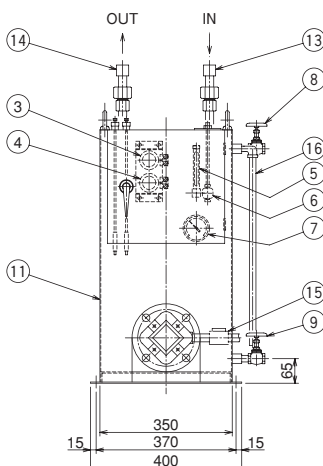
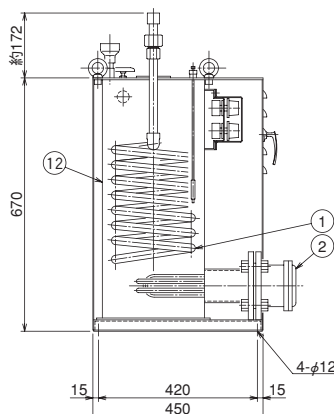
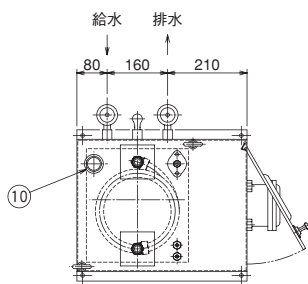


仕様
流体: N₂ガス
容量: 500m³/h (標準状態)
設計圧力: 2.0MPa
常用圧力: 0.8MPa
架台塗装色: 5Y7/1
台数: 1

22	加温槽
21	箱体
20	レベルスイッチ
19	ヒーター
18	マグネットスイッチ箱
17	温水温度設定器
16	水位レベルランプ
15	ヒーターランプ
14	電源ランプ
13	電源スイッチ
12	電気制御パネル
11	オーバーフロー管
10	排水弁
9	給水弁
8	水位計
7	ガス温度計
6	温水温度指示計
5	高圧圧力計
4	高圧圧力計弁
3	熱交換器
2	ガス出口接続継手
1	ガス入口接続継手

メタンガス用大型加温器 G-CH4-84型

※ガス体専用



仕様
流体: CH₄
設計圧力: 21.6MPa
流量: 84m³/h (標準状態)
電熱容量: 5kW
備考: ヒーターは耐圧防爆構造ヒーターを使用

16	オーバーフロー
15	シーリングフィッティング
14	ガス出口継手
13	ガス入口継手
12	加温槽
11	外箱
10	給水口
9	排水弁
8	給水弁
7	温度計
6	レベルスイッチ
5	水位計
4	恒温制御サーモスタット
3	水温異常上昇警報サーモスタット
2	ヒーター
1	熱交換器

I 一般工業ガス用 圧力調整器
II 分析用標準ガス・理科実験用 圧力調整器
III 半導体用特殊材料ガス 高純度・超高純度 キャリアガス用圧力調整器
IV 一般工業ガス 供給設備機器
V 分析用標準ガス 供給設備機器
VI 半導体用特殊材料ガス 高純度・超高純度 キャリアガス供給設備機器
VII 大臣認定について
VIII 高圧ガスの法律
IX 参考資料