

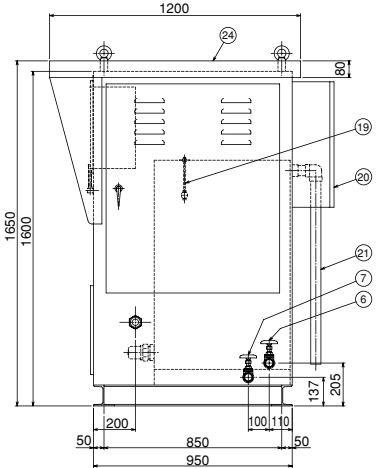
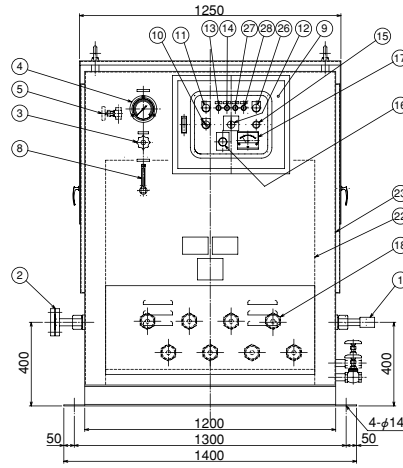
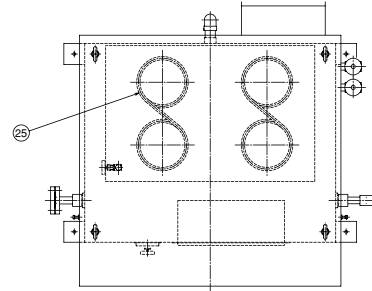


気化器, 大型ガス加温器

② 炭酸ガス用大型気化器(電熱ヒーター式)

IV

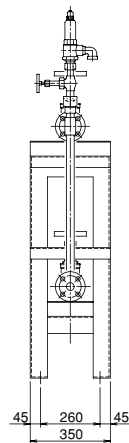
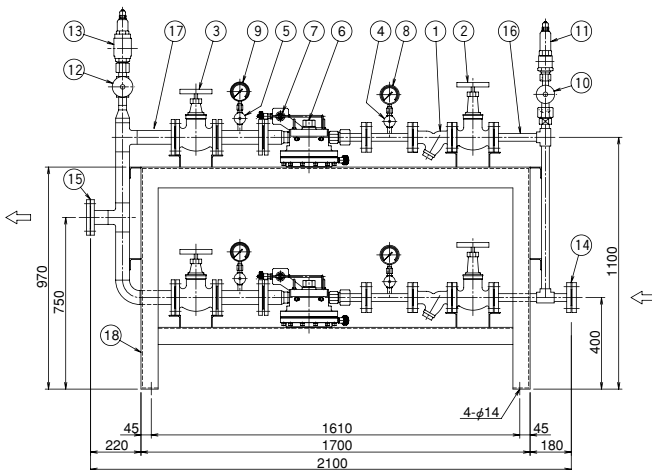
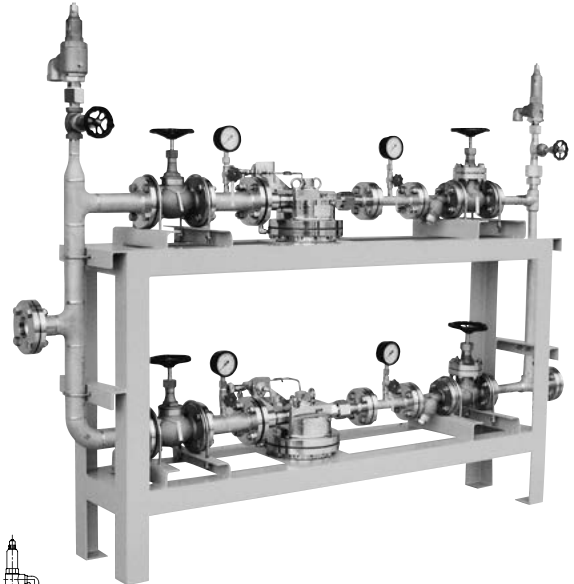
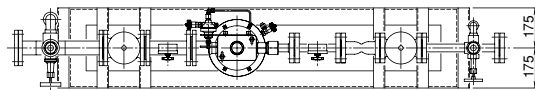
CVR-800T (電熱ヒーター式) / バイパス式減圧架台製作例



仕様	
流体	: CO ₂
流量	: 800kg/h
設計圧力	: 3MPa
常用圧力	: 2.2MPa

28 ヒーターランプ-4	14 ヒーターランプ-2
27 ヒーターランプ-3	13 ヒーターランプ-1
26 水位警報ランプ	12 ヒーター切替スイッチ
25 蒸発器	11 電源ランプ
24 屋根	10 電源スイッチ
23 箱体	9 電気操作盤
22 加温槽	8 水位計
21 オーバーフロー	7 排水弁
20 マグネットボックス	6 給水弁
19 レベルスイッチ	5 プロー弁
18 ヒーター	4 高圧圧力計
17 温度計	3 高圧圧力計元弁
16 温度設定器	2 GCO ₂ 出口継手
15 警報プザー	1 LCO ₂ 入口継手

バイパス式減圧架台



18 架台
17 低圧配管
16 高圧配管
15 出口継手
14 入口継手
13 低圧安全弁
12 低圧安全弁元弁
11 高圧安全弁
10 高圧安全弁元弁
9 低圧圧力計
8 高圧圧力計
7 パイロット調整器
6 圧力調整器
5 低圧圧力計元弁
4 高圧圧力計元弁
3 G-CO ₂ 出口弁
2 G-CO ₂ 入口弁
1 ストレーナー

仕様	
流体	: CO ₂
流量	: 800kg/h
1次側設計圧力	: 3MPa
2次側設計圧力	: 0.99MPa
1次側常用圧力	: 2.2MPa
2次側常用圧力	: 0.7MPa

I 一般工業ガス用
圧力調整器

II 分析用標準ガス・
理科実験器用
圧力調整器

III 半導体用特殊材料ガス・
高純度・超高純度
キャリアガス用圧力調整器

IV 一般工業ガス
供給設備・機器

V 分析用標準ガス
供給設備・機器

VI 半導体用特殊材料ガス
高純度・超高純度
キャリアガス供給設備・機器

VII 大臣認定について

VIII 高圧ガスの法律

IX 参考資料