



気化器, 大型ガス加温器

① 炭酸ガス用気化器 CVRシリーズ

CVR-40/-60/-100/-150/-200/-300/-400/-500型

…タンク用(T) / LGC用(L) / ボンベ用(B)

【概要】

炭酸ガス気化器は、熱源に電熱ヒーターを採用し、温水を介して液化炭酸ガスを強制気化させ、安定供給を行う装置です。電熱ヒーター式の他、スチーム吹込み式、温水循環式があります。

主な用途としては、清涼飲料製造、ビール製造、炭酸ガス溶接、鋳造製造、化学薬品業界、洗浄用、中和用等、幅広く使用できます。

【特長】

1 電子式温度調節装置を採用

気化器専用の電子式温度調節装置により安定した正確な温度制御ができます。

2 水位低下警報装置を標準装備

温水の水位が低下した場合、警報を発信すると共に、ヒーター回路を遮断し、ヒーターの空焼を防止します。

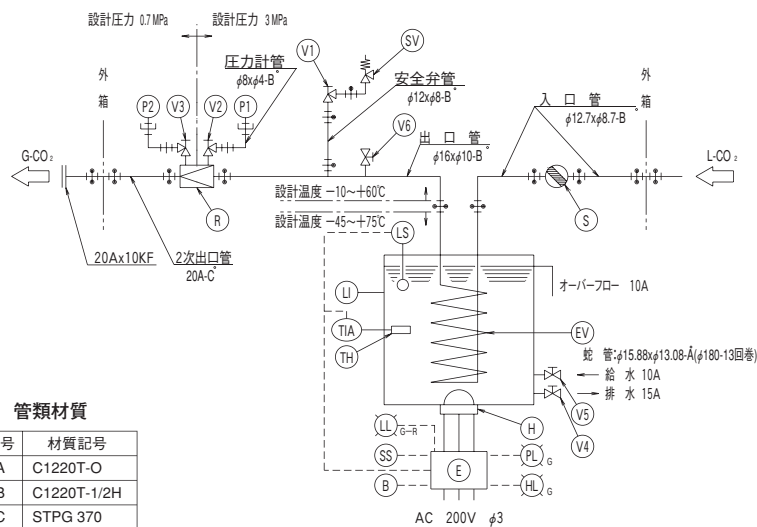
3 高圧部部品に認定品を使用 (CVR-25型は、除く)

蒸発部分(蛇管)は、経済産業大臣認定品又は、特定設備検査受検品です。

バルブ、ストレーナ、圧力調整器は認定品となっています。

又、その他の付属配管に関しても、配管認定での施工ができますので、ご注文時にご指定下さい。

【フロー図】



管類材質

記号	材質記号
A	C1220T-O
B	C1220T-1/2H
C	STPG 370

W29山16 ユニオン	V3 低圧圧力計元弁	SS 電源スイッチ	LL 水位レベルランプ
W22山14 ユニオン	V2 高圧圧力計元弁	HL ヒーターランプ	U 水位計
M16x1.5ユニオン	V1 安全弁元弁	PL 電源ランプ	LS 水位レベルスイッチ
G3/8ユニオン	SV 安全弁	H ヒーター	R 圧力調整器 MR-200L
EV 蒸発器	P2 低圧圧力計 (0~1MPa)	E 電気制御箱	S ストレーナ FB-29
TH サーミスター	P1 高圧圧力計 (0~6MPa)	B プザー	TIA 温度指示計 -10~100°C
			V6 プロー弁
			V5 給水弁
			V4 排水弁



CVR-100T
CVR-150T

【標準仕様・電熱ヒーター式】

タンク用	LGC用	ボンベ用	気化量 (kg/h)	ヒーター容量 (kW) AC200V/3相		寸法 W×D×H	液入口 (サイズ)	ガス出口 (JISサイズ)	注水量 (L)	質量 (kg)
				タンク用 LGC用	ボンベ用					
			20 24	2.5	2.5	470 × 210 × 870	W22山14	JIS10k-15AF	7	40
CVR-40T	CVR-40L	CVR-40B	40	5 (短)	5 (短)	400 × 400 × 825				70
CVR-60T	CVR-60L	CVR-60B	60	8 (5k+3k)	8 (5k+3k)	600 × 500 × 1100	W29山16 φ16銅管	JIS10k-20AF	40	120
CVR-100T	CVR-100L	CVR-100B	100	10 (5k×2本)	10 (5k×2本)			JIS10k-25AF	80	205
CVR-150T	CVR-150L	CVR-150B	150	18 (6k×3本)	15 (5k×3本)			210		
CVR-200T	CVR-200L	CVR-200B	200	24 (6k×4本)	20 (5k×4本)	700 × 700 × 1600	W45山12 φ22銅管	JIS10k-40AF	120	290
CVR-300T	—	—	300	30 (10k×3本)	—			275		
CVR-400T	—	—	400	40 (10k×4本)	—			290		
CVR-500T	—	—	500	50 (10k×5本)	—	300				

【設計データ】

※大臣認定品の設計圧力は11.8MPaとなります。…適用品；CVR-40B~CVR-100B

タンク用	LGC用	ボンベ用	設計圧力 (MPa)	使用圧力 (MPa)		圧力計 (MPa)		安全弁設定圧力 (MPa)
				1次側	調整圧力	1次側	2次側	
			3.0	1.8~2.5	0.2~0.6	6.0	1.0	2.8
			3.5	1.8~3.0		3.5		
			※11.8	12.0	3.5~10.0	20		11.8

【オプション及び特殊仕様】

配管・機器ステンレス仕様	認定	熱源仕様	電気仕様変更	その他
蛇管	●	● スチーム吹込み式 ● 温水循環式	● 圧力異常警報 ● 温度異常警報 ● ヒーター断線警報 ● 温度表示デジタル化 その他、ご指示下さい	※大型ベーパー、別置型減圧架台等は、次ページを参照して下さい。 ※炭酸ガス大型気化器は、気化量600~4000kg 迄対応いたします。
付属配管	●			
圧力調整器	●			
バルブ	●			
水槽	●			

I 一般工業ガス用
圧力調整器

II 分析用標準ガス・
理科実験器具用
圧力調整器

III 半導体用特殊材料ガス・
高純度・超高純度
キャリアガス用圧力調整器

IV 一般工業ガス
供給設備機器

V 分析用標準ガス
供給設備機器

VI 半導体用特殊材料ガス
高純度・超高純度
キャリアガス供給設備機器

VII 大臣認定について

VIII 高圧ガスの法律

IX 参考資料