

**A** 集合装置

**⑥ 液体酸素/窒素/アルゴン・液化炭酸用集合装置 (直列型/並列型)**

**IV**

適用ガス…

- LO<sub>2</sub>  
液体酸素
- LN<sub>2</sub>  
液体窒素
- LAr  
液体アルゴン
- LCO<sub>2</sub>  
液化炭酸

※各種ガス及びボンベ本数に応じて、主管・弁の増設が可能です。

直列型ボンベ集合装置

【設計仕様】

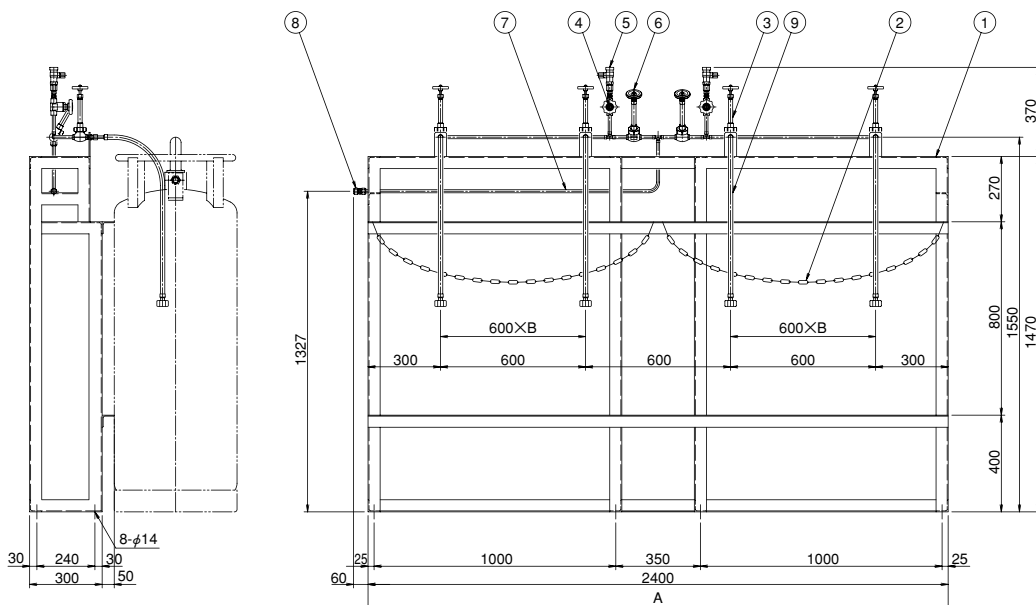
ガス名	LO <sub>2</sub> , LN <sub>2</sub> , LAr, LCO <sub>2</sub> 等
ガスの種類	毒・燃・特殊以外
圧力 MPa	設計 2.5 常用 1.80
温度 °C	設計 -196~+40 常用 -196~+40

【部品名称】

9	フレキシブルホース
8	接続継手
7	配管
6	切替弁
5	逃し弁
4	逃し弁元弁
3	ネック弁
2	クサリ
1	架台

【フレキシブル・LGC容器継手サイズ】

ガス名	形状・サイズ
L-O <sub>2</sub>	φ34.5山6 ティ形ネジ
L-N <sub>2</sub>	φ30.0山6 ティ形ネジ
L-Ar	φ26.0山6 ティ形ネジ
L-CO <sub>2</sub>	W22.0山14 又は、φ30.0山6 ティ形ネジ



【LGC容器用直列型・寸法】

型式	寸法		A	B
	本数			
MLG-1	1×1本		1200	0
MLG-2	2×2本		2400	1
MLG-3	3×3本		3600	2
MLG-4	4×4本		4800	3

- フィン式気化器 (P220)、CO<sub>2</sub>ペーパーライザー (P239) もご用命下さい。
- 現地装置据付、配管接続・延長工事も承りますのでご用命下さい。

並列型ボンベ集合装置

【設計仕様】

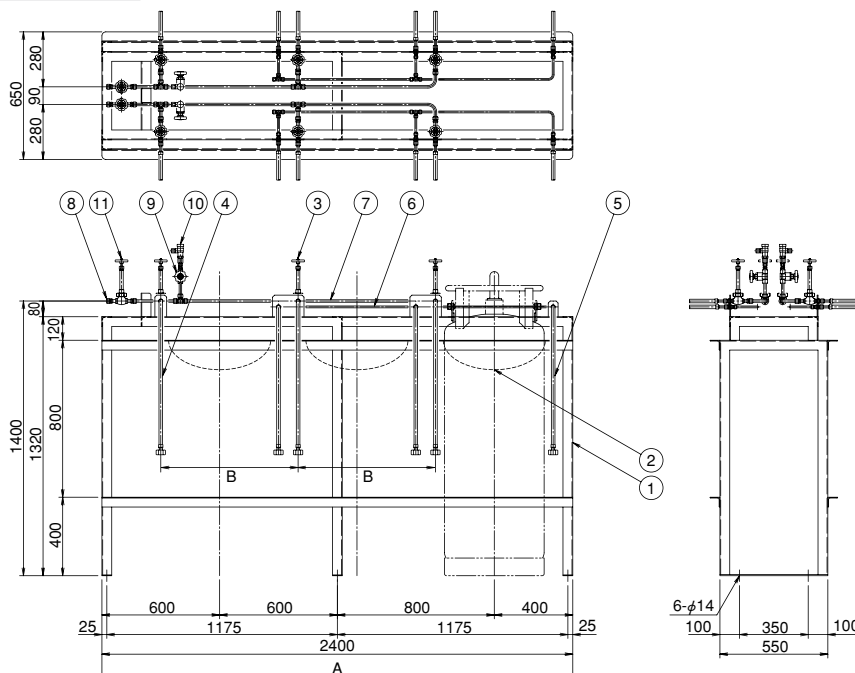
ガス名	LO <sub>2</sub> , LN <sub>2</sub> , LAr, LCO <sub>2</sub> 等
ガスの種類	毒・燃・特殊以外
圧力 MPa	設計 2.5 常用 1.80
温度 °C	設計 -196~+40 常用 -196~+40

【部品名称】

11	切替弁
10	逃し弁
9	逃し弁元弁
8	液ライン接続継手
7	均圧ライン配管
6	液ライン配管
5	均圧ラインフレキシブルホース
4	液ラインフレキシブルホース
3	液ラインネック弁
2	クサリ
1	架台

【フレキシブル・LGC容器継手サイズ】

ガス名	形状・サイズ
L-O <sub>2</sub>	φ34.5山6 ティ形ネジ
L-N <sub>2</sub>	φ30.0山6 ティ形ネジ
L-Ar	φ26.0山6 ティ形ネジ
L-CO <sub>2</sub>	W22.0山14 又は、φ30.0山6 ティ形ネジ



【LGC容器用並列型・寸法】

型式	寸法		A	B
	本数			
MLG-1	1×1本		1000	0
MLG-2	2×2本		1800	1
MLG-3	3×3本		2400	2
MLG-4	4×4本		3000	3

- フィン式気化器 (P220)、CO<sub>2</sub>ペーパーライザー (P239) もご用命下さい。
- 現地装置据付、配管接続・延長工事も承りますのでご用命下さい。

I 一般工業ガス用  
圧力調整器

II 分析用標準ガス・  
理科実験器用  
圧力調整器

III 半導体用特殊材料ガス・  
高純度・超高純度  
キャリアガス用圧力調整器

IV 一般工業ガス  
供給設備・機器

V 分析用標準ガス  
供給設備・機器

VI 半導体用特殊材料ガス  
高純度・超高純度  
キャリアガス供給設備・機器

VII 大臣認定について

VIII 高圧ガスの法律

IX 参考資料