

【設計仕様】

ガス名	C ₂ H ₂	
ガスの種類	可燃性	
圧力 MPa	1次設計	2.6
	2次設計	0.13
温度 °C	設計	-10~+40
	常用	35
容器接続継手	枠式	

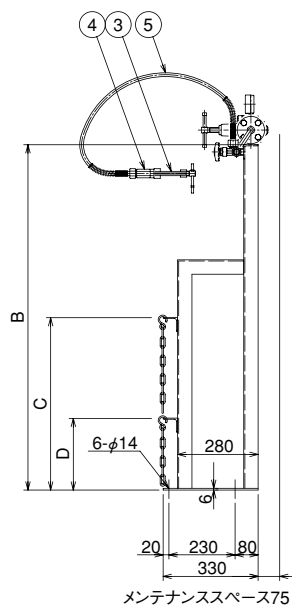
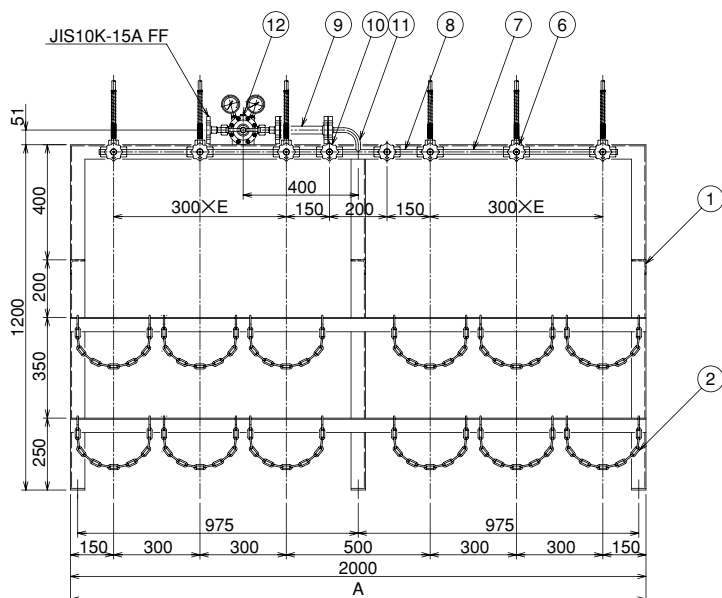
【部品名称】

12	圧力調整器
11	T字管
10	切替弁
9	爆発防止器
8	S単管
7	L単管
6	ネック弁
5	連結管
4	小型爆発防止器
3	容器接続金具
2	クサリ
1	架台

● オプション

- ・ 乾式安全器 LA-8型 P226
- ・ 水封式安全器 P229

直列型ボンベ集合装置

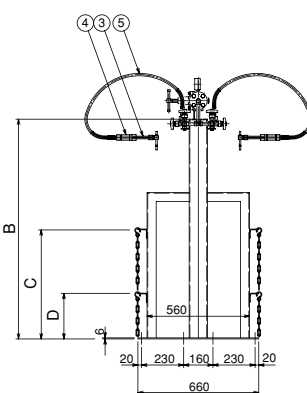
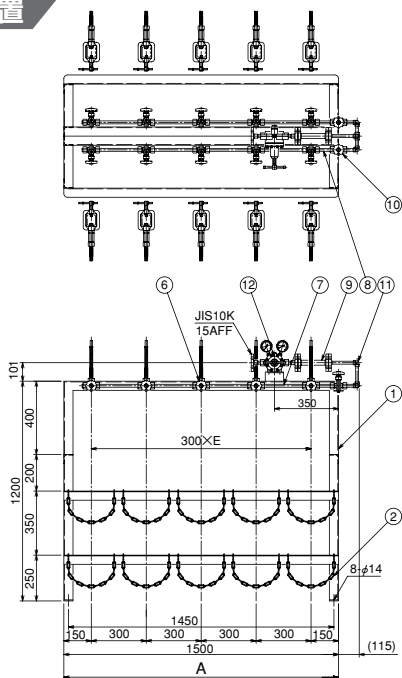


【アセチレン容器用直列型・寸法】

寸法 本数	A	B	C	D	E
2×2本	1400	1200	600	250	1
3×3本	2000	〃	〃	〃	2
4×4本	2600	〃	〃	〃	3
5×5本	3200	〃	〃	〃	4
6×6本	3800	〃	〃	〃	5

- 41L容器(7kg)の自然状態での1本当たりの発生量は、最大0.9m³/hです。
- 10×10本等、大流量の場合も製作可能ですのでご相談下さい。
- 現地装置据付、配管接続・延長工事も承りますのでご用命下さい。

並列型ボンベ集合装置



【設計仕様】

ガス名	C ₂ H ₂	
ガスの種類	可燃性	
圧力 MPa	1次設計	2.6
	2次設計	0.13
温度 °C	設計	-10~+40
	常用	35
容器接続継手	枠式	

【部品名称】

12	圧力調整器
11	T字管
10	切替弁
9	爆発防止器
8	S単管
7	L単管
6	ネック弁
5	連結管
4	小型爆発防止器
3	容器接続金具
2	クサリ
1	架台

● オプション

- ・ 乾式安全器 LA-8型 P226
- ・ 水封式安全器 P229

【アセチレン容器用並列型・寸法】

寸法 本数	A	B	C	D	E
2×2本	600	1200	600	250	1
3×3本	900	〃	〃	〃	2
4×4本	1200	〃	〃	〃	3
5×5本	1500	〃	〃	〃	4
6×6本	1800	〃	〃	〃	5

- 41L容器(7kg)の自然状態での1本当たりの発生量は、最大0.9m³/hです。
- 10×10本等、大流量の場合も製作可能ですのでご相談下さい。
- 現地装置据付、配管接続・延長工事も承りますのでご用命下さい。

I 一般工業ガス用
圧力調整器

II 分析用標準ガス・
理科実験用
圧力調整器

III 半導体用特殊材料ガス・
高純度・超高純度
キャリアガス用圧力調整器

IV 一般工業ガス
供給設備機器

V 分析用標準ガス
供給設備機器

VI 半導体用特殊材料ガス
高純度・超高純度
キャリアガス供給設備機器

VII 大臣認定について

VIII 高圧ガス法令

IX 参考資料