

A 集合装置

② 炭酸ガス用集合装置 (直列型/並列型)

IV

適用ガス…

CO₂
炭酸ガス

※各種ガス及びボンベ本数に応じて、主管・弁の増設が可能です。
※左記ガスの集合装置には、ガス加温器が、調節器の手前に付きます。

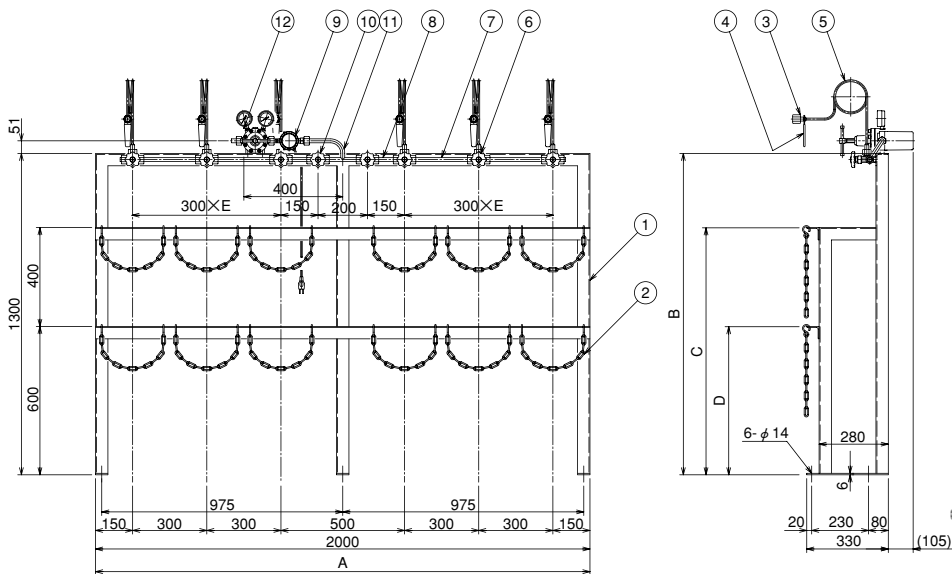
直列型ボンベ集合装置

【設計仕様】

ガス名	CO ₂
ガスの種類	毒・燃・特殊以外
圧力 MPa	
1次	設計 11.8
2次	設計 7.26
常用	0.99
常用	0.9
温度 °C	
設計	-10~+60
常用	35

【部品名称】

12	圧力調整器
11	T字管
10	切替弁
9	加温器
8	S単管
7	L単管
6	ネック弁
5	連結管
4	レバー
3	容器接続金具
2	クサリ
1	架台



【47L容器用直列型・寸法】

寸法 本数	A	B	C	D	E
2×2本	1400	1300	1000	600	1
3×3本	2000	〃	〃	〃	2
4×4本	2600	〃	〃	〃	3
5×5本	3200	〃	〃	〃	4
6×6本	3800	〃	〃	〃	5

- ガス加温器用電源が必要です。装置付近にコンセントを設置して下さい (AC100V、380W)。参照 P219
- サイホン管式ポンベには、使用出来ません。
- CO₂容器 (30kg) の自然状態での1本当たりの発生量は、最大1m³/h (外気温により変化) です。
- 10×10本等、大流量の場合も製作可能ですのでご相談下さい。
- 現地装置据付、配管接続・延長工事も承りますのでご用命下さい。

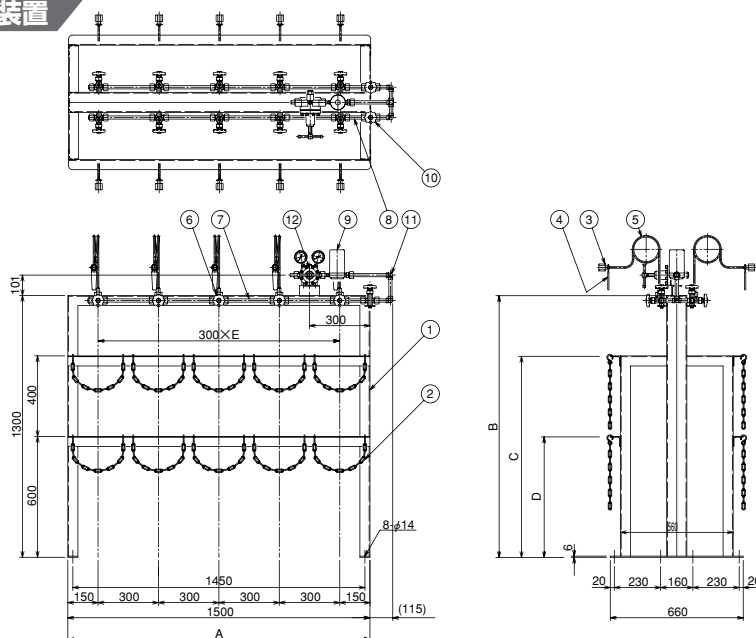
並列型ボンベ集合装置

【設計仕様】

ガス名	CO ₂
ガスの種類	毒・燃・特殊以外
圧力 MPa	
1次	設計 11.8
2次	設計 7.26
常用	0.99
常用	0.9
温度 °C	
設計	-10~+60
常用	35

【部品名称】

12	圧力調整器
11	T字管
10	切替弁
9	加温器
8	S単管
7	L単管
6	ネック弁
5	連結管
4	レバー
3	容器接続金具
2	クサリ
1	架台



【47L容器用並列型・寸法】

寸法 本数	A	B	C	D	E
2×2本	600	1300	1000	600	1
3×3本	900	〃	〃	〃	2
4×4本	1200	〃	〃	〃	3
5×5本	1500	〃	〃	〃	4
6×6本	1800	〃	〃	〃	5

- ガス加温器用電源が必要です。装置付近にコンセントを設置して下さい (AC100V、380W)。参照 P219
- サイホン管式ポンベには、使用出来ません。
- CO₂容器 (30kg) の自然状態での1本当たりの発生量は、最大1m³/h (外気温により変化) です。
- 10×10本等、大流量の場合も製作可能ですのでご相談下さい。
- 現地装置据付、配管接続・延長工事も承りますのでご用命下さい。

I 一般工業ガス用
圧力調整器

II 分析用標準ガス・
理科学機器用
圧力調整器

III 半導体用特殊材料ガス・
高純度・超高純度
キャリアガス用圧力調整器

IV 一般工業ガス
供給設備・機器

V 分析用標準ガス
供給設備・機器

VI 半導体用特殊材料ガス
高純度・超高純度
キャリアガス供給設備・機器

VII 大臣認定について

VIII 高圧ガスの法律

IX 参考資料