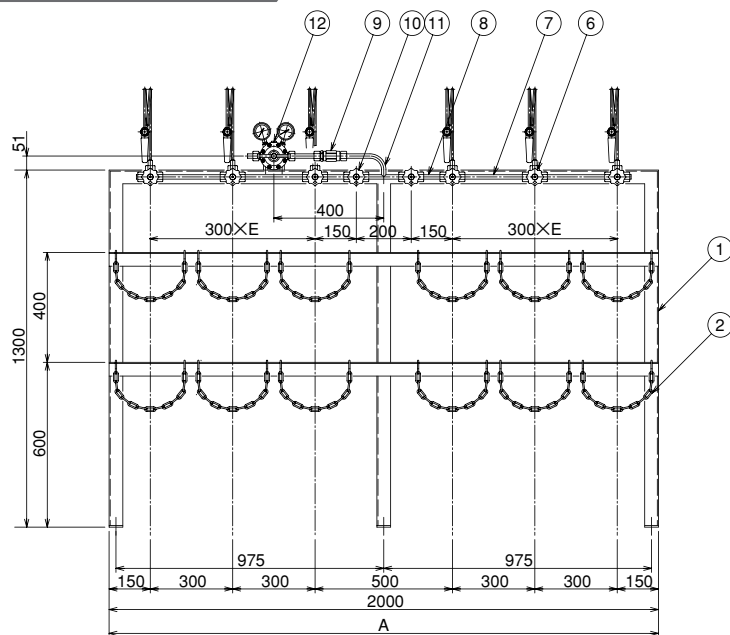


適用ガス…

O₂ 酸素	N₂ 窒素	Ar アルゴン	H₂ 水素	He ヘリウム
----------------------------	----------------------------	-------------------	----------------------------	-------------------

※各種ガス及びボンベ本数に応じて、主管・弁の増設が可能です。
※特殊ガスの場合は、調整器タイプ、部品・配管材質等が変わる可能性がありますので、ご相談下さい。

直列型ボンベ集合装置



【設計仕様】

ガス名	O ₂ , N ₂ , Ar, H ₂ , He
ガスの種類	毒・燃・特殊以外
圧力 MPa	
1次設計	16.2
2次設計	14.70
1次常用	0.99
2次常用	0.9
温度 °C	
設計	-10~+40
常用	35

【部品名称】

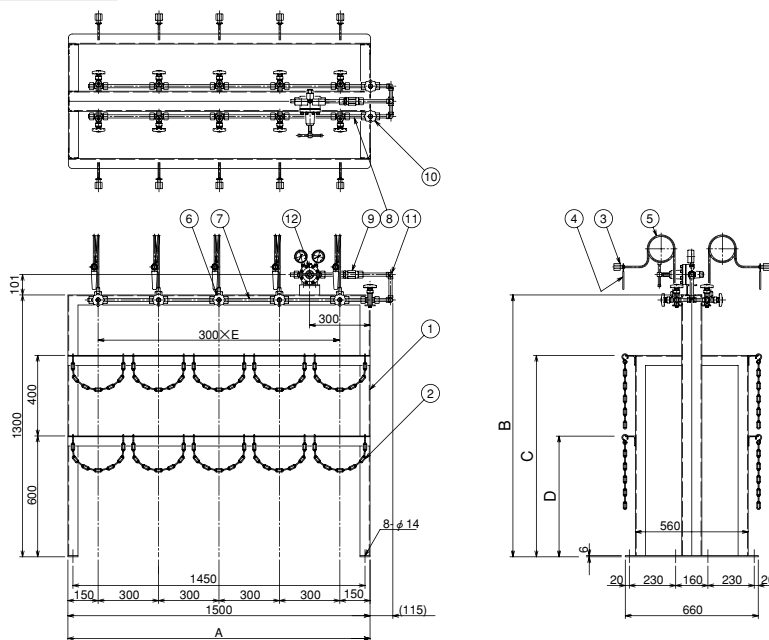
12	圧力調整器
11	T字管
10	切替弁
9	ストレーナ
8	S単管
7	L単管
6	ネック弁
5	連結管
4	レバー
3	容器接続金具
2	クサリ
1	架台

【47L容器用直列型・寸法】

寸法	A	B	C	D	E
本数					
2×2本	1400	1300	1000	600	1
3×3本	2000	〃	〃	〃	2
4×4本	2600	〃	〃	〃	3
5×5本	3200	〃	〃	〃	4
6×6本	3800	〃	〃	〃	5

- 毒性ガス及び腐食性ガスのご相談下さい。
- 10×10本等、大流量の場合も製作可能ですのでご相談下さい。
- 現地装置据付、配管接続・延長工事も承りますのでご用命下さい。

並列型ボンベ集合装置



【設計仕様】

ガス名	O ₂ , N ₂ , Ar, H ₂ , He
ガスの種類	毒・燃・特殊以外
圧力 MPa	
1次設計	16.2
2次設計	14.70
1次常用	0.99
2次常用	0.9
温度 °C	
設計	-10~+40
常用	35

【部品名称】

12	圧力調整器
11	T字管
10	切替弁
9	ストレーナ
8	S単管
7	L単管
6	ネック弁
5	連結管
4	レバー
3	容器接続金具
2	クサリ
1	架台

【47L容器用並列型・寸法】

寸法	A	B	C	D	E
本数					
2×2本	600	1300	1000	600	1
3×3本	900	〃	〃	〃	2
4×4本	1200	〃	〃	〃	3
5×5本	1500	〃	〃	〃	4
6×6本	1800	〃	〃	〃	5

- 毒性ガス及び腐食性ガスのご相談下さい。
- 10×10本等、大流量の場合も製作可能ですのでご相談下さい。
- 現地装置据付、配管接続・延長工事も承りますのでご用命下さい。

I 一般工業ガス用
圧力調整器

II 分析用標準ガス・
理科実験用
圧力調整器

III 半導体用特殊材料ガス・
高純度・超高純度
キャリアガス用圧力調整器

IV 一般工業ガス
供給設備機器

V 分析用標準ガス
供給設備機器

VI 半導体用特殊材料ガス
高純度・超高純度
キャリアガス供給設備機器

VII 大臣認定について

VIII 高圧ガスの法律

IX 参考資料