

B

高純度・超高純度バルクガス供給用

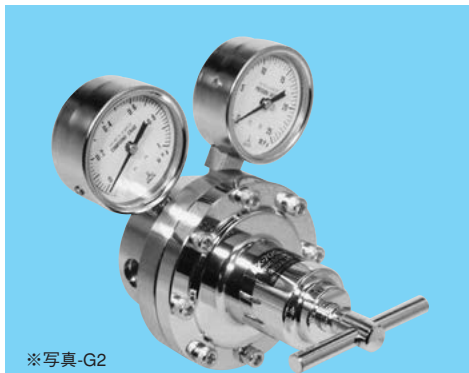
① 1段減圧式 最大流量: 450ℓ, 2000ℓ, 5000ℓ/min. (標準状態)
1次圧力: 20.0MPa以下, 調整圧力: 0.1~1.0MPa

Heリーク値:
1×10⁻⁸Pa・m³/sec.以下
1×10⁻⁷Pa・m³/sec.以下
1×10⁻⁶Pa・m³/sec.以下

III

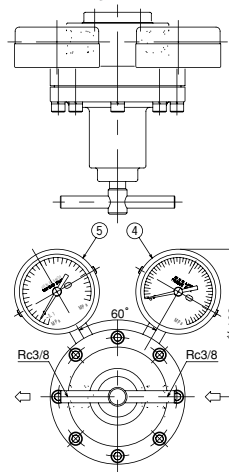
エクセレント・マークII・シリーズ (自力式)

EX-700mkII-H G1, G2/EX-1000mkII-H G1, G2/EX-4000mkII-H G2...MR (認定品) シリーズ



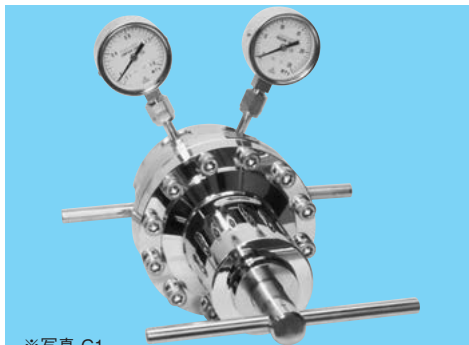
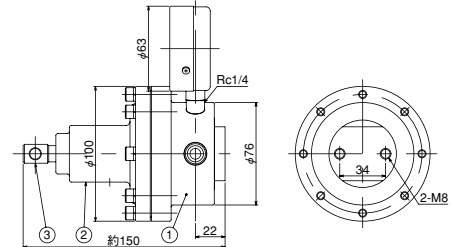
※写真-G2

EX-700mkII-H-G1/G2



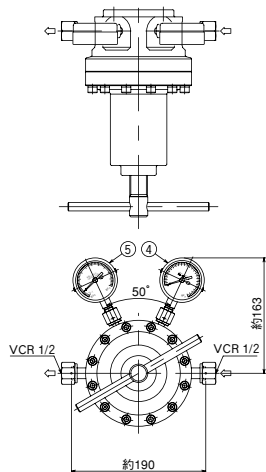
【外觀寸法図】

5	低圧圧力計
4	高圧圧力計
3	押しネジハンドル
2	カバー
1	本体



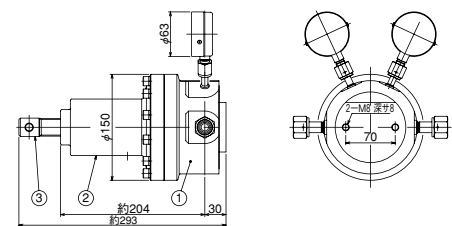
※写真-G1
※出入口短管はオプション

EX-1000mkII-H-G1/G2自力式



【外觀寸法図】

5	低圧圧力計
4	高圧圧力計
3	押しネジハンドル
2	カバー
1	本体



【特長】

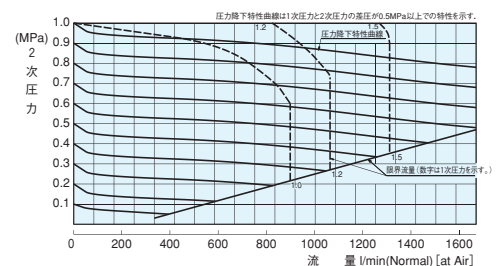
1次側高圧仕様の圧力調整器で、大流量の高純度/超高純度ガスを安定供給できます。



EX-700mkII-H-G1

※出入口W22山14ナットはオプション

【EX-1000mkII-H型 流量表】



【標準仕様】

仕様	EX-700mkII-H		EX-1000mkII-H (自力式)		EX-4000mkII-H (自力式)
	MR-EX-700mkII-H		MR-EX-1000mkII-H		MR-EX-4000mkII-H
グレード	G1	G2	G1	G2	G2
適用ガス	超高純度、毒性・腐食性ガス		超高純度、毒性・腐食性ガス		超高純度、毒性・腐食性ガス
材質	本体	SUS316	SUS316	SUS316	SUS316
	ダイヤフラム	SUS316	SUS316	SUS316	SUS316
	シート	SUS316	SUS316	SUS316	SUS316
1次圧力	20.0MPa以下		20.0MPa以下		20.0MPa以下
調整圧力	0.1~1.0MPa		0.1~1.0MPa		0.1~1.0MPa
標準流量	0~300ℓ/min (標準状態)		0~1000ℓ/min (標準状態)		0~4000ℓ/min (標準状態)
最大流量	450ℓ/min (標準状態)		2000ℓ/min (標準状態)		5000ℓ/min (標準状態)
最大CV値	0.60		1.75		1.75
使用温度			-10~+60℃		
露点温度			-70℃以下		
He外部リーク値	1×10 ⁻⁸ Pa・m ³ /sec以下	1×10 ⁻⁷ Pa・m ³ /sec以下	1×10 ⁻⁷ Pa・m ³ /sec以下	1×10 ⁻⁶ Pa・m ³ /sec以下	1×10 ⁻⁶ Pa・m ³ /sec以下
1次圧力計	0~25MPa		0~25MPa		0~25MPa
2次圧力計	-0.1~0.6MPa (尚、ご使用圧力により選択いたします。)		-0.1~0.6MPa (尚、ご使用圧力により選択いたします。)		-0.1~0.6MPa (尚、ご使用圧力により選択いたします。)
入口接続	VCR3/8	Rc3/8	VCR1/2	Rc1/2	Rc1
出口接続	VCR3/8	Rc3/8	VCR1/2	Rc1/2	Rc1
本体質量	3.5kg		6kg		16kg

I 一般工業ガス用
圧力調整器II 分析用標準ガス・
理科実験器用
圧力調整器III 半導体用特殊材料ガス
高純度・超高純度
キャリアガス用圧力調整器IV 一般工業ガス
供給設備・機器V 分析用標準ガス
供給設備・機器VI 半導体用特殊材料ガス
高純度・超高純度
キャリアガス供給設備・機器

VII 大臣認定について

VIII 高圧ガスの法律

IX 参考資料