

**B**

装置・ライン/パネルマウント用圧力調整器

① 1段減圧式圧力調整器 (MAX.1次圧力:3.0MPa, 調整圧力:0.1~0.6MPa)

エクセレント・マークIIシリーズ

EX-500mkII-G2,G3/EX-600mkII-G2,G3...MR (認定品) シリーズ

I 一般工業ガス用  
圧力調整器

II 分析用標準ガス・  
理科学機器用  
圧力調整器

III 半導体用特殊材料ガス・  
高純度・超高純度  
キャリアガス用圧力調整器

IV 一般工業ガス  
供給設備・機器

V 分析用標準ガス  
供給設備・機器

VI 半導体用特殊材料ガス  
高純度・超高純度  
キャリアガス供給設備・機器

VII 大臣認定について

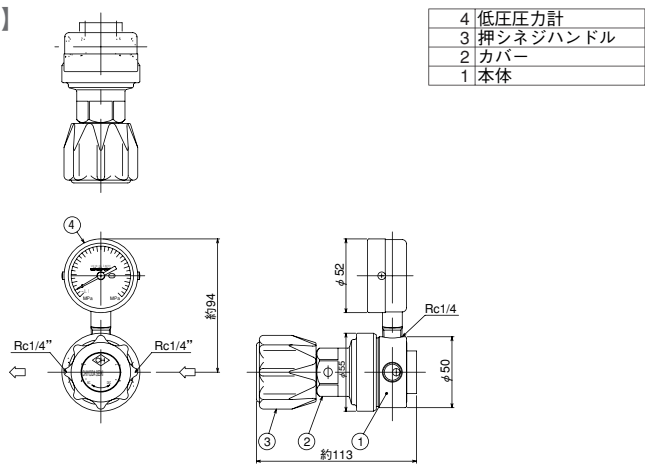
VIII 高圧ガス法

IX 参考資料



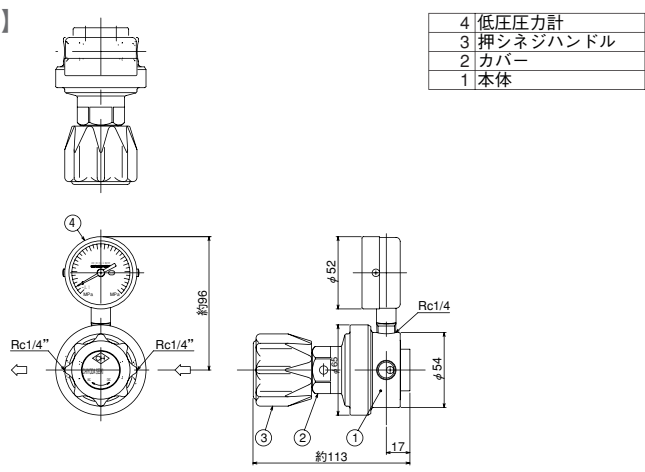
EX-500mkII-G2/G3

【外觀寸法図】



EX-600mkII-G2/G3

【外觀寸法図】



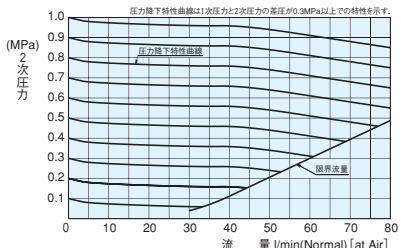
【特長】

- ・小・中流量の配管ライン用として、使用できます。
- ・高精度に流量調整ができます。

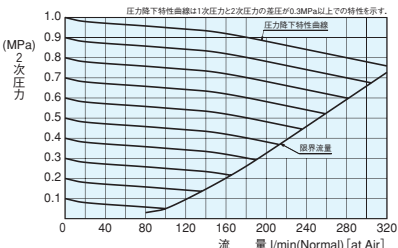
【パネル取付】

- ・パネル孔  $\phi$ 36.5mm
- ・パネル板厚 :4.5mm以下
- ・取付ナット対辺:41mm

【EX-500mkII型シリーズ 流量表】



【EX-600mkII型シリーズ 流量表】



認定品仕様 - MRシリーズ

御注文時に下記項目をご指定下さい

- 型式・流体名
- 右高圧/左高圧
- 1次/2次設計圧力
- 2次圧力計
- 入口/出口継手形状

【標準仕様】

※G1グレード, EP (電解研磨品), その他は, 第III章をご参照下さい。

仕様	型式	EX-500mkII	EX-500mkII	EX-600mkII	EX-600mkII
	認定品	MR-EX-500mkII	MR-EX-500mkII	MR-EX-600mkII	MR-EX-600mkII
グレード		G2	G3	G2	G3
適用ガス		超高純度・毒性・腐食性ガス	標準ガス	超高純度・毒性・腐食性ガス	標準ガス
材質	本体	SUS316	SUS316	SUS316	SUS316
	ダイヤフラムシート	SUS316 SUS316	SUS316 SUS316	SUS316 SUS316	SUS316 SUS316
1次圧力	3.0MPa以下				
調整圧力	0.1~0.6MPa				
標準流量	0~20ℓ/min (標準状態)		0~100ℓ/min (標準状態)		
最大流量	50ℓ/min (標準状態)		150ℓ/min (標準状態)		
最大CV値	0.17		0.17		
使用温度	-10~+60℃		-10~+60℃		
露点温度	-70℃以下		-70℃以下		
He外部リーク値	1×10 <sup>-8</sup> Pa・m <sup>3</sup> /sec以下		Heガス加圧/12H		1×10 <sup>-8</sup> Pa・m <sup>3</sup> /sec以下 Heガス加圧/12H
1次圧力計	無し				
2次圧力計	-0.1~1MPa				
出入口形状	Rc1/4				
出入口継手オプション	173ページをご参照下さい。				
出口弁	無し				
逃し弁	無し				
本体質量	0.9kg		0.9kg		1kg