

ポンベ用圧力調整器

㊦バルブ付1段減圧式圧力調整器 (MAX.1次圧力:20.0MPa, 調整圧力:0.1~1.0MPa)

エクセレント・マークIIシリーズ

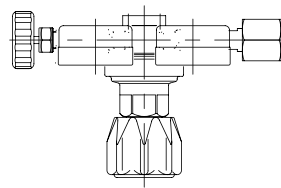
EX-20mkII-G2, G3/EX-100mkII-G2, G3…MR (認定品) シリーズ



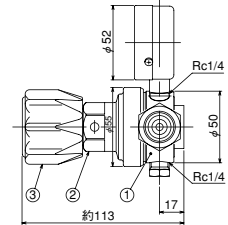
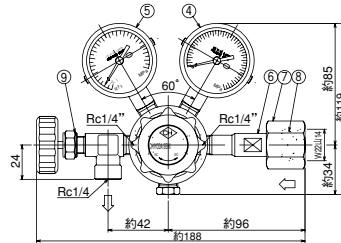
※写真 G3

EX-20mkII-G2/G3

【外観寸法図】



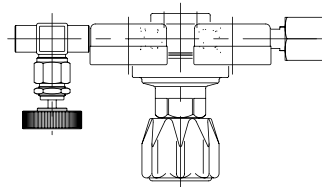
9	出口ディスク弁
8	パッキン
7	袋ナット
6	足ネジ
5	低圧圧力計
4	高圧圧力計
3	押しネジハンドル
2	カバー
1	本体



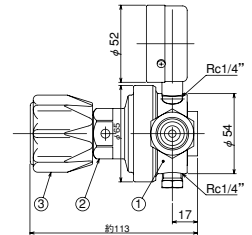
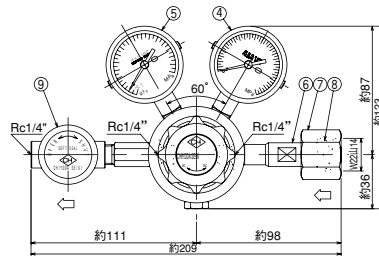
※写真 G2

EX-100mkII-G2/G3

【外観寸法図】



9	出口ダイヤフラム弁
8	パッキン
7	袋ナット
6	足ネジ
5	低圧圧力計
4	高圧圧力計
3	押しネジハンドル
2	カバー
1	本体



【特長】

- ・内部は、カプセル式シートを採用した、シンプルな構造です。
- ・耐真空構造になっています。

【パネル取付】

- ・パネル孔 $\phi 36.5\text{mm}$
- ・パネル板厚 4.5mm 以下
- ・取付ナット対辺: 41mm

認定品仕様 - MRシリーズ

御注文時に下記項目をご指定下さい

型式・流体名

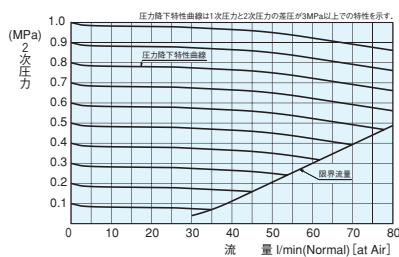
右高圧/左高圧

1次/2次設計圧力

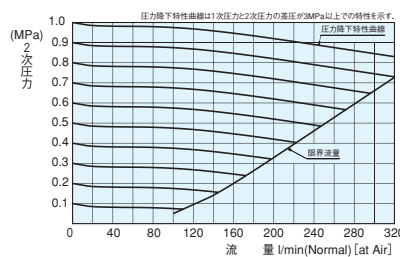
1次/2次圧力計

入口/出口継手形状

【EX-20mkII型シリーズ 流量表】



【EX-100mkII型シリーズ 流量表】



【標準仕様】

※G1グレード, EP (電解研磨品), その他は, 第III章をご参照下さい。

仕様	型式	EX-20mkII	EX-20mkII	EX-100mkII	EX-100mkII
	認定品	MR-EX-20mkII	MR-EX-20mkII	MR-EX-100mkII	MR-EX-100mkII
グレード		G2	G3	G2	G3
適用ガス		超高純度・毒性・腐食性ガス	標準ガス	超高純度・毒性・腐食性ガス	標準ガス
材質	本体	SUS316	SUS316	SUS316	SUS316
	ダイヤフラムシート	SUS316 SUS316	SUS316 SUS316	SUS316 SUS316	SUS316 SUS316
1次圧力	20.0MPa以下		20.0MPa以下		
調整圧力	0.1~1.0MPa		0.1~1.0MPa		
標準流量	0~20ℓ/min (標準状態)		0~100ℓ/min (標準状態)		
最大流量	50ℓ/min (標準状態)		150ℓ/min (標準状態)		
最大CV値	0.05		0.05		
使用温度	-10~+60℃		-10~+60℃		
露点温度	-70℃以下		-70℃以下		
He外部リーク値	1×10 ⁻⁸ Pa・m ³ /sec以下		Heガス加圧/12H	1×10 ⁻⁸ Pa・m ³ /sec以下	
1次圧力計	0~25MPa		0~25MPa		
2次圧力計	-0.1~1.6MPa		-0.1~1.6MPa		
出入口形状	Rc1/4		Rc1/4		
出入口継手オプション	173ページをご参照下さい。		173ページをご参照下さい。		
出口弁	ダイヤフラム弁 (Rc1/4) 付		ディスク弁 (Rc1/4) 付	ダイヤフラム弁 (Rc1/4) 付	
逃し弁	付		付	付	
本体質量	1.2kg		1.2kg	1.3kg	