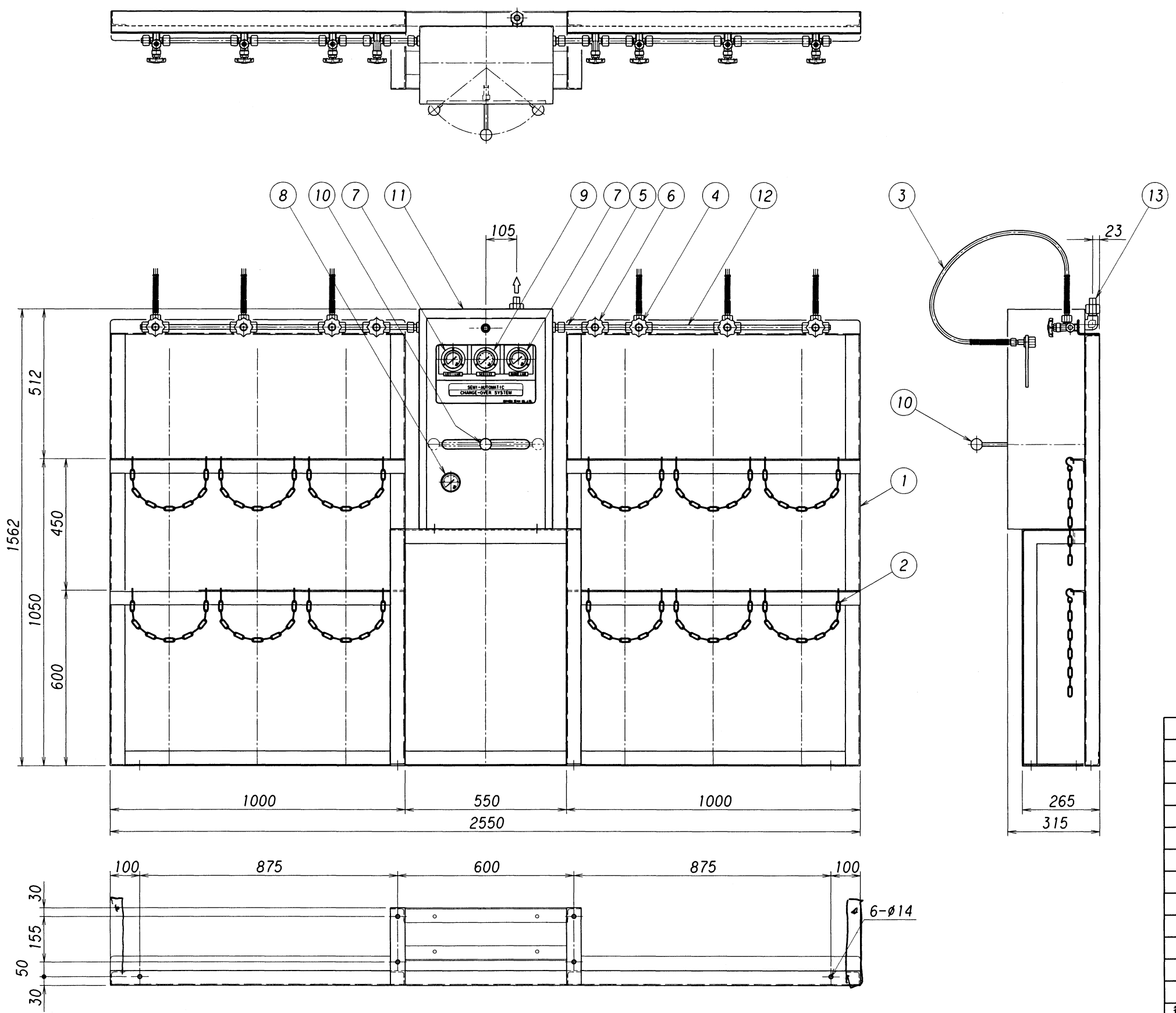


表面処理 TREATMENT	表面仕上 ROUGHNESS
---	( )

設計仕様

ガス名		
ガスの種類		
圧力	1 設計	16.2
	次 常用	14.70
	2 設計	1.4
MPa	次 常用	0.8
	3 設計	0.6
温度	次 常用	0.5
	°C	設計
	常用	35
流量	m <sup>3</sup> /h(Normal)	20
製作台数		
塗装色	ボックス	T22-90B(2.5Y9/1)
	架台	TN-70(N-7)

- \* 雨水、雪等の掛かる場所、直射日光の当る場所には設置しないで下さい。
- \* 毒性ガス及び腐食性ガスには、非対応です。
- \* 不活性及び可燃性ガスを密閉された部屋には、放出しないで下さい。



13	出口継手	C3604B	1	φ16 鋼管 SW(ニップル)
12	L単管	SUS304TP-S	4	φ16X13
11	ボックス	SPCC	1	
10	切替レバー	C3604B	1	
9	3次圧力計	C3604B	1	Dφ60X1MPa
8	2次圧力計	C3604B	1	Dφ60X2.5MPa
7	1次圧力計	C3604B	2	Dφ60X25MPa
6	切替弁	C3771B	2	KV-250-CIS
5	S単管	SUS304TP-S	4	φ16X13
4	ネック弁	C3771B	6	KV-250-T
3	連結管	PA(ナイロン12)	6	KB04-22S
2	クサリ	SWRM	12	線径5mm
1	架台	SS400	1	L50X50Xt4
番号 ITEM	名称 NAME OF PARTS	材質 MATERIAL	数量 Q'TY	摘要 REMARKS

経歴 CARRIER	③					承認 APPROVED	設備 PLAN	名称 TITLE		
	②					検 CHECKED			材料 MATERIAL	個数 Q'TY
	①					設計 DESIGNED			作成日 DATE	1:15
	符号 SYM	理由 REASON	改訂内容 DESCRIPTIONS	改訂日 DATE	改訂者 CHECKED	承認 APPROVED	2004. 8.31	単位 DIMENSION mm		
	改訂理由 REASON	A. 客先要求 CLIENT REQ.	B. 設計変更 DESIGN CHANGE	C. 誤記訂正 MIS-ENTY CORR.	D. その他 OTHERS	第三角法 THIRD ANGLE PROJECTION METHOD	2004. 8.31	図番 DWG.No.		
							1:15	SCM-LM-140-3S		
							株式会社 千代田精機 CHIYODA SEIKI Co., Ltd.	REV.		