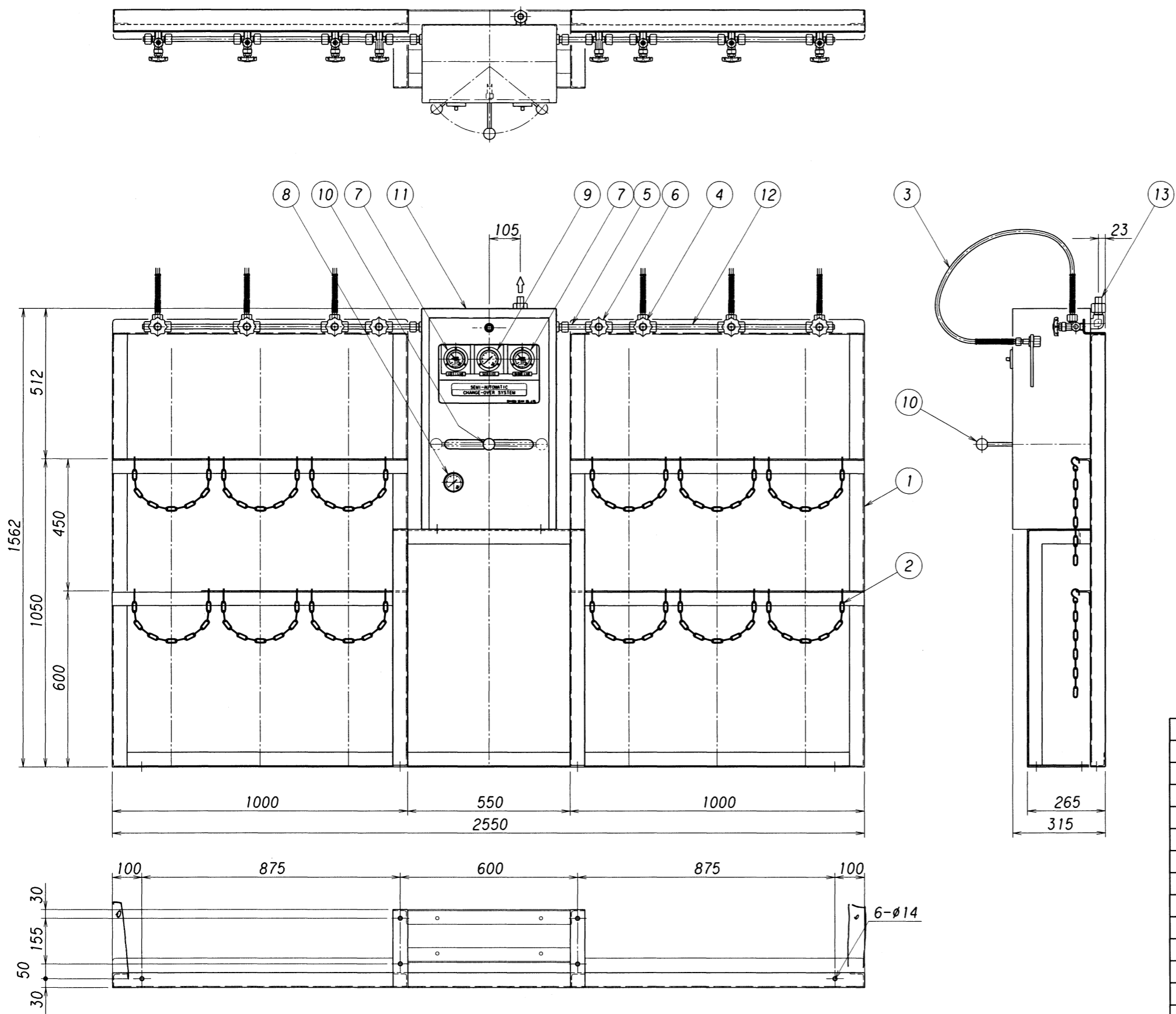


表面処理 TREATMENT	表面仕上 ROUGHNESS
---	()

設計仕様

ガス名	
ガスの種類	
圧力	1 設計 16.2
	2 常用 14.70
MPa	3 設計 1.4
	次 常用 0.8
温度	℃ 設計 -10~+40
	常用 35
流量 m ³ /h(Normal)	20
製作台数	
塗装色	ボックス T22-90B(2.5Y9/1)
	架台 TN-70(N-7)

- ※ 雨水、雪等の掛かる場所、直射日光の当る場所には設置しないで下さい。
- ※ 毒性ガス及び腐食性ガスには、非対応です。
- ※ 不活性及び可燃性ガスを密閉された部屋には、放出しないで下さい。
- ※ 接点付圧力計の接点容量 AC100V 0.2A



13	出口継手	C3604B	1	φ16 鋼管 SW(ニッブル)
12	L単管	SUS304TP-S	4	φ16Xt3
11	ボックス	SPCC	1	
10	切替レバー	C3604B	1	
9	3次圧力計	C3604B	1	Dφ60X1MPa
8	2次圧力計	C3604B	1	Dφ60X2.5MPa
7	1次圧力計(下限接点付)	C3604B	2	Dφ60X25MPa
6	切替弁	C3771B	2	KV-250-CIS
5	S単管	SUS304TP-S	4	φ16Xt3
4	ネック弁	C3771B	6	KV-250-T
3	連結管	PA(ナイロン12)	6	KB04-22S
2	クサリ	SWRM	12	線径5mm
1	架台	SS400	1	L50X50Xt4
番号	名称	材質	数量	備考
ITEM	NAME OF PARTS	MATERIAL	Q'TY	REMARKS

承認 APPROVED	3							設備 PLAN	名称 TITLE レバー式半自動切替装置 容器架台セット MLCP-140 3X3本立
	2							材料 MATERIAL 作成日 DATE 2004. 8.31	
設計 DESIGNED	1							作 者 晨	単位 DIMENSION mm 圖番 DWG.No. SCM-LMP-140-3S
	符号 SYM	理由 REASON	改訂内容 DESCRIPTIONS	改訂日 DATE	改訂者 CHECKED	承認 APPROVED	作 図 DRAWN	作 者 晨	
経歴 CARRIER	改訂理由 REASON	A. 客先要求 B. 設計変更 C. 誤記訂正 D. その他				第三角法 THIRD ANGLE PROJECTION METHOD		株式会社 千代田精機 CHIYODA SEIKI Co., Ltd.	REV.