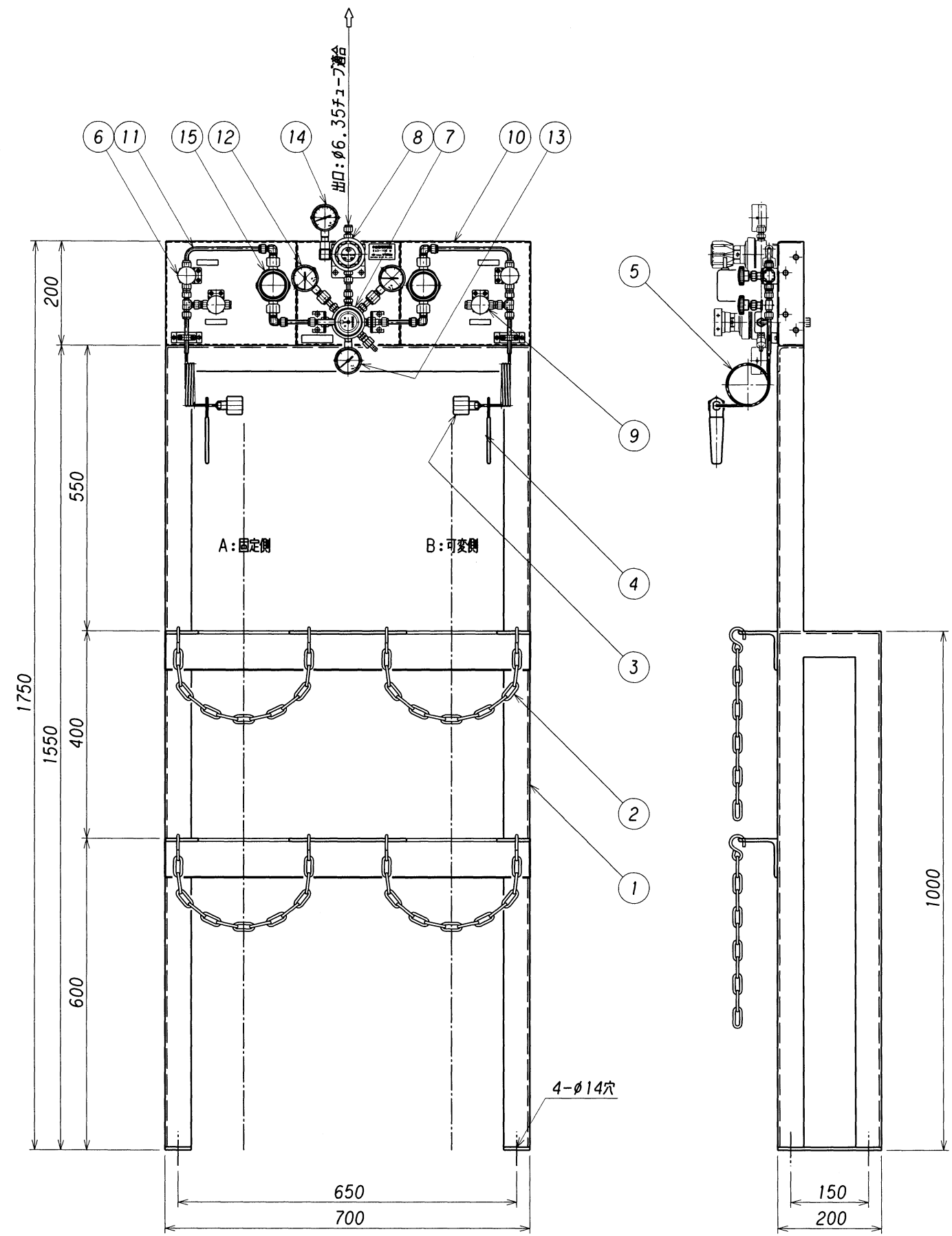


表面処理 TREATMENT	表面仕上 ROUGHNESS
架台塗装色: 2.5G8/3	()



設計仕様

ガス名	CO ₂ , N ₂ O	
ガスの種類	毒・燃・特殊以外	
圧力	1 設計	11.8
	2 常用	7.38
力	2 設計	1.5
	3 常用	1.2
MPa	1 固定	1.0~1.4
	2 可変	1.0~1.4
温度	3 設計	0.6
	4 常用	0.5
℃	設計	-10~+60
	常用	35
流量 l/min(Normal)	15~30	
容器接続継手		
製作台数		

- ※ 雨水、雪等の掛かる場所、直射日光の当たる場所には設置しないで下さい。
- ※ 毒性ガス及び腐食性ガスには、非対応です。
- ※ 不活性及び可燃性ガスを密閉された部屋には、放出しないで下さい。
- ※ 圧力調整器において断熱膨張による極度の温度低下が発生し、圧力調整機能が損なわれる場合があります。設計仕様流量以下で使用して下さい。
- ※ CO₂ 容器 (40kg) の自然状態での1本当たり発生量は、15~30 l/min (外気温により変化) です。設計仕様流量以下で使用して下さい。
- ※ ガス加温器用電源が必要 (2台分)。装置付近にコンセントを設置して下さい。AC100V 190WX2

15	ガス加温器	C3604B	2	CK-190改
14	3次圧力計	SUS316	1	φ50-1MPa R1/4
13	2次圧力計	SUS316	1	φ50-2.5MPa R1/4
12	1次圧力計	SUS316	2	φ50-25MPa R1/4
11	配管	SUS304TP-S	1式	φ6.35Xt1.0
10	パネル	SUS304	1	t2 ミガキ材
9	1次ブロー弁	SUSF316	2	
8	出口圧力調整器 (N ₂ O用)	SUS316	1	EX-600mk I (N ₂ O専用)
	出口圧力調整器	SUS316	1	EX-600mk I
7	切替圧力調整器 (N ₂ O用)	SUS316	1	EXS-100 (N ₂ O専用)
	切替圧力調整器	SUS316	1	EXS-100
6	ネック弁	SUSF316	2	
5	連結管	SUS304TP-S	2	φ4Xt1.0
4	レバー	SPCC	2	
3	容器接続金具 (N ₂ O用)	C3604B	2	W27P=2
	容器接続金具	C3604B	2	
2	クサリ	SWRM	4	線径5mm
1	架台	SS400	1	L50/t4,75/t6
番号 ITEM	名 称 NAME OF PARTS	材 質 MATERIAL	数 量 Q'TY	備 考 REMARKS

△8	B, D	圧力計継手追加。仕様欄の変更。出口圧力調整器 左高圧式に変更。	'04.6.1	NAKAMURA	浪本	△3	D	計量法改正による圧力計目盛修正。	'99.3.10.	HAYASHI	田島	承認 APPROVED	浪本	設備 PLAN 名称 TITLE 半自動切替装置 容器架台セット MEXS-100 1X1本立 単位 DIMENSION mm 図番 DWG.No. SCM-ME-100-1X1C REV.
△7	B	2次設計圧力変更。1.3MPa→1.5MPa 出口圧力調整器 圧力計継手変更及びプラグ廃止。	'03.3.20	HAYASHI	小嶋	△2	B	パネル形状変更。	'98.9.7.	HAYASHI	浪本	検 査 CHECKED	田島	
△6	C	ボンベからのガス発生量に修正。50→15~30	2000.1.20.	HAYASHI	田島	△1	D	圧力単位 SI単位に変更。	'98.8.31.	HAYASHI	浪本	設 計 DESIGNED	田島	
△5	D	流量表示変更。	'99.9.30.	HAYASHI	田島	符 号 SYM	理 由 REASON	改 訂 内 容 DESCRIPTIONS	改 訂 日 DATE	改 訂 者 CHECKED	承 認 APPROVED	作 図 DRAWN	晨	
△4	B	2次圧力計レンジ変更。3→2.5MPa	'99.8.30.	HAYASHI	田島	改 訂 理 由 REASON	A. 客先要求 B. 設計変更 C. 誤記訂正 D. その他	A. CLIENT REQ. B. DESIGN CHANGE C. MIS-ENTRY CORR. D. OTHERS				第 三 角 法 THIRD ANGLE PROJECTION METHOD	株式会社 千代田精機 CHIYODA SEIKI Co., Ltd.	