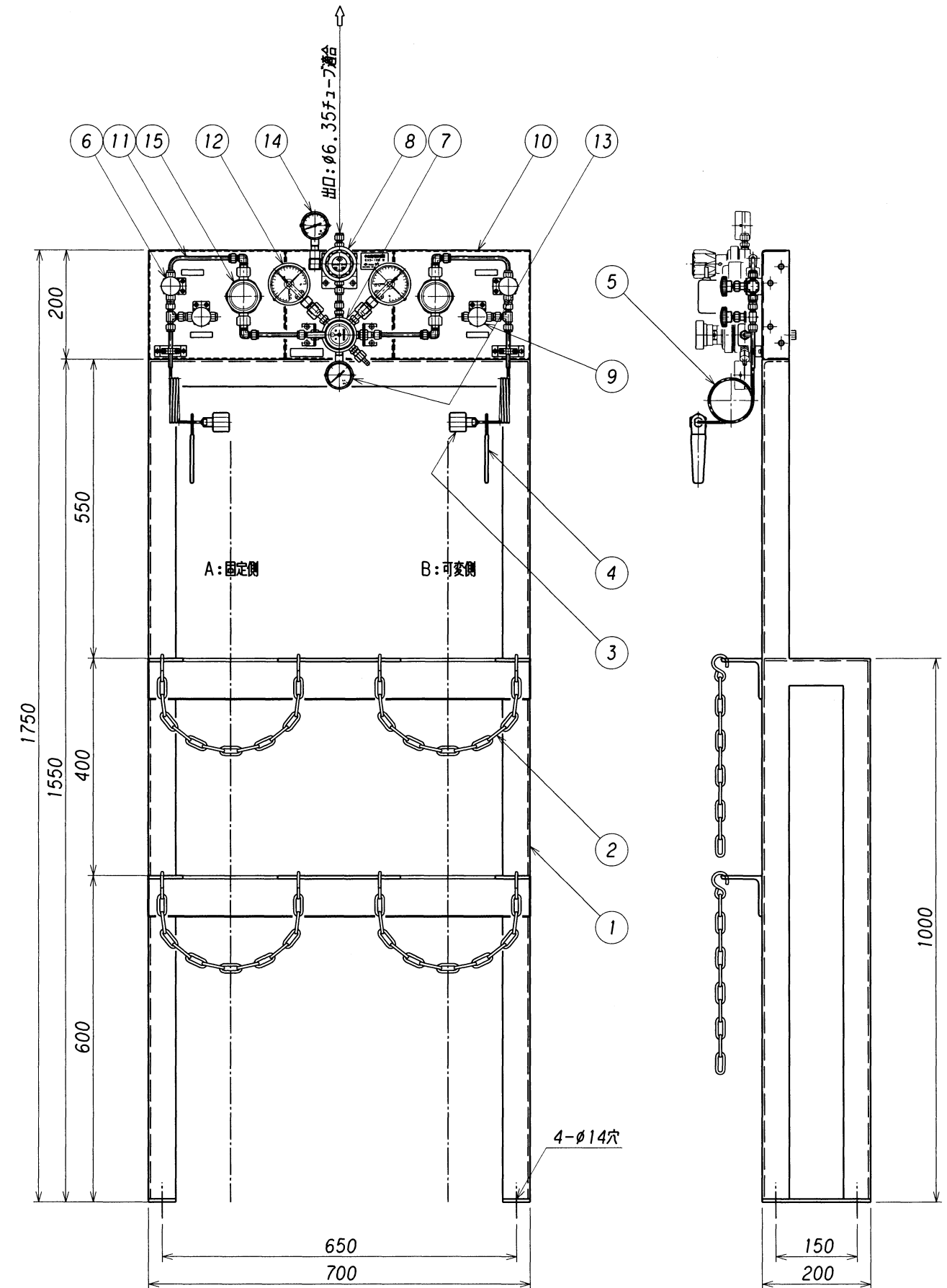


表面処理 TREATMENT 表面仕上 ROUGHNESS
 架台塗装色: 2.5G8/3 ()



設計仕様

△	ガス名	CO ₂ , N ₂ O	
	ガスの種類	毒・燃・特殊以外	
△	圧力	1 設計	11.8
		2 常用	7.38
△	力	2 設計	1.5
		3 固定	1.2
△	MPa	常用	1.0~1.4
		可変	1.0~1.4
△	温度	3 設計	0.6
		常用	0.5
△	℃	設計	-10~+60
		常用	35
△/△	流量 l/min(Normal)	15~30	
	容器接続継手		
	製作台数		

- ※ 雨水、雪等の掛かる場所、直射日光の当たる場所には設置しないで下さい。
- ※ 毒性ガス及び腐食性ガスには、非対応です。
- ※ 不活性及び可燃性ガスを密閉された部屋には、放出しないで下さい。
- ※ 圧力調整器において断熱膨張による極度の温度低下が発生し、圧力調整機能が損なわれる場合があります。設計仕様流量以下で使用して下さい。
- ※ CO₂ 容器 (40kg) の自然状態での1本当たり発生量は、15~30 l/min (外気温により変化) です。設計仕様流量以下で使用して下さい。
- ※ ガス加温器用電源が必要で (2台分)。
装置付近にコンセントを設置して下さい。
AC100V 190WX2
- ※ 接点付圧力計の接点容量 AC100V 0.2A

15	ガス加温器	C3604B	2	CK-190改	
14	3次圧力計	SUS316	1	φ50-1MPa R1/4	
△	13	2次圧力計	SUS316	1	φ50-2.5MPa R1/4
	12	1次圧力計 (下限接点付)	SUS316	2	φ75-25MPa G3/8
	11	配管	SUS304TP-S	1式	φ6.35x1.0
	10	パネル	SUS304	1	t2 ミガキ材
	9	1次ブロー弁	SUSF316	2	
	8	出口圧力調整器 (N ₂ O用)	SUS316	1	EX-600mkⅡ (N ₂ O専用)
		出口圧力調整器	SUS316	1	EX-600mkⅡ
	7	切替圧力調整器 (N ₂ O用)	SUS316	1	EXSP-100 (N ₂ O専用)
		切替圧力調整器	SUS316	1	EXSP-100
	6	ネック弁	SUSF316	2	
	5	連結管	SUS304TP-S	2	φ4x1.0
	4	レバー	SPCC	2	
	3	容器接続金具 (N ₂ O用)	C3604B	2	W27P=2
		容器接続金具	C3604B	2	
	2	クサリ	SWRM	4	線径5mm
	1	架台	SS400	1	L50/t4,75/t6
番号	名称	材質	数量	摘要	
ITEM	NAME OF PARTS	MATERIAL	Q'TY	REMARKS	

△	B, D	仕様欄の変更、温度表示変更。 出口圧力調整器 左高圧式に変更。	'04.6.1	NAKAMURA	浪本	△	D	計量法改正による圧力計目盛修正。	'99.3.10.	HAYASHI	田島	承認	浪本	設備 PLAN 名称 TITLE 半自動切替装置 容器架台セット MEXSP-100 1X1本立 (接点付圧力計タイプ) 単位 DIMENSION mm 図番 DWG.No. SCM-MEP-100-1X1C REV.	
△	B	2次設計圧力変更。1.3MPa→1.5MPa 出口圧力調整器 圧力計継手変更及びプラグ廃止。	'03.3.20	HAYASHI	小嶋	△	B	パネル形状変更。	'98.9.7.	HAYASHI	浪本	検	田島		
△	C	ポンプからのガス発生量に修正。50→15~30	2000.1.20.	HAYASHI	田島	△	D	圧力単位 S1単位に変更。	'98.8.31.	HAYASHI	浪本	設	田島		
△	D	流量表示変更。	'99.9.30.	HAYASHI	田島	符	理由	改	訂	日	改	訂	者		承認
△	B	2次圧力レンジ変更。3→2.5MPa	'99.8.30.	HAYASHI	田島	改	訂	理由	A. 客先要求	B. 設計変更	C. 誤記訂正	D. その他	作		承認
						REASON		DESCRIPTIONS	DATE	CHECKED	APPROVED	DRAWN			
												第三角法			
												THIRD ANGLE PROJECTION METHOD			
												CH	株式会社 千代田精機		
												CH	CHIYODA SEIKI Co., Ltd.		