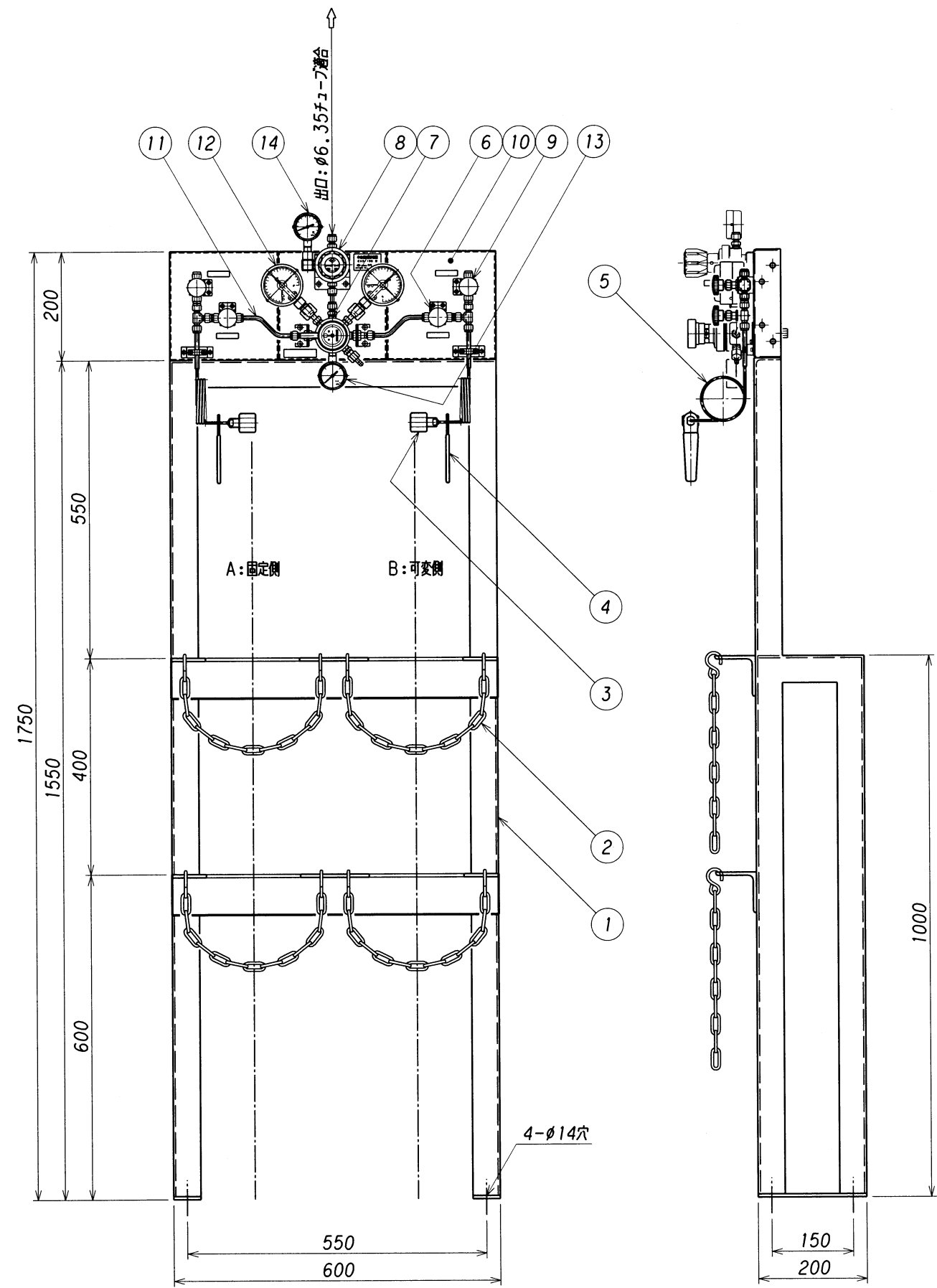


表面処理 TREATMENT 表面仕上 ROUGHNESS  
 架台塗装色: 2.5G8/3 ( )

設計仕様

△6	ガス名	
	ガスの種類	
圧	1 次 設計	16.2
	2 次 常用	14.70
力	2 次 設計	1.5
	3 次 常用	1.2
MPa	3 次 常用 固定	1.0~1.4
	3 次 常用 可変	1.0~1.4
△6	温度 °C 設計	-10~+40
	温度 °C 常用	35
△4	流量 l/min(Normal)	50
	容器接続継手	
	製作台数	

- ※ 雨水、雪等の掛かる場所、直射日光の当る場所には設置しないで下さい。
- ※ 毒性ガス及び腐食性ガスには、非対応です。
- ※ 不活性及び可燃性ガスを密閉された部屋には、放出しないで下さい。
- ※ 接点付圧力計の接点容量 AC100V 0.2A



△3	14	3次圧力計	SUS316	1	φ50-1MPa R1/4
	13	2次圧力計	SUS316	1	φ50-2.5MPa R1/4
	12	1次圧力計 (下限接点付)	SUS316	2	φ75-25MPa G3/8
	11	配管	SUS304TP-S	1式	φ6.35x1.0
	10	パネル	SUS304	1式	t2 ミガ材
	9	1次ロー弁	SUSF316	2	
	8	出口圧力調整器	SUS316	1	EX-600mkI
	7	切替圧力調整器	SUS316	1	EXSP-100
	6	ネック弁	SUSF316	2	
	5	連結管	SUS304TP-S	2	φ4x1.0
	4	レバー	SPCC	2	
	3	容器接続金具	C3604B	2	
	2	クサリ	SWRM	4	線径5mm
	1	架台	SS400	1	L50/t4.75/t6
	番号	名称	材質	数量	摘要
	ITEM	NAME OF PARTS	MATERIAL	Q'TY	REMARKS

△6	B, D	仕様欄の変更、温度表示変更。 出口圧力調整器 左高圧式に変更。	'04.6.1	NAKAMURA	浪本	△3	B	2次圧力計レンジ変更。3→2.5MPa	'99.8.27.	HAYASHI	田島	承認 APPROVED	浪本	設備 PLAN 名称 TITLE 半自動切替装置 容器架台セット MEXSP-100 1X1本立 (接点付圧力計タイプ) 単位 DIMENSION mm 図番 DWG.No. SCM-MEP-100-1X1 REV. △6			
△5	B	2次設計圧力変更。 1.3→1.5MPa 切替圧力調整器 圧力計継手 形状変更。	'03.3.20	HAYASHI	小嶋	△2	B	パネル形状変更。	'98.9.7.	HAYASHI	田島	検図 CHECKED	田島				
△4	D	流量表示変更。	'99.9.30.	HAYASHI	田島	△1	D	圧力単位 S1単位に変更。	'97.5.20.	OHNISHI	浪本	設計 DESIGNED	田島				
												作図 DRAWN	晨				
符号理由 改訂内容 改訂日 改訂者 承認 SYM REASON DESCRIPTIONS DATE CHECKED APPROVED 改訂理由 A. 客先要求 B. 設計変更 C. 誤記訂正 D. その他 REASON A. CLIENT REQ. B. DESIGN CHANGE C. MIS-ENTY CORR. D. OTHERS												承認 APPROVED 検図 CHECKED 設計 DESIGNED 作図 DRAWN		浪本 田島 田島 晨		株式会社 千代田精機 CHIYODA SEIKI Co., Ltd.	