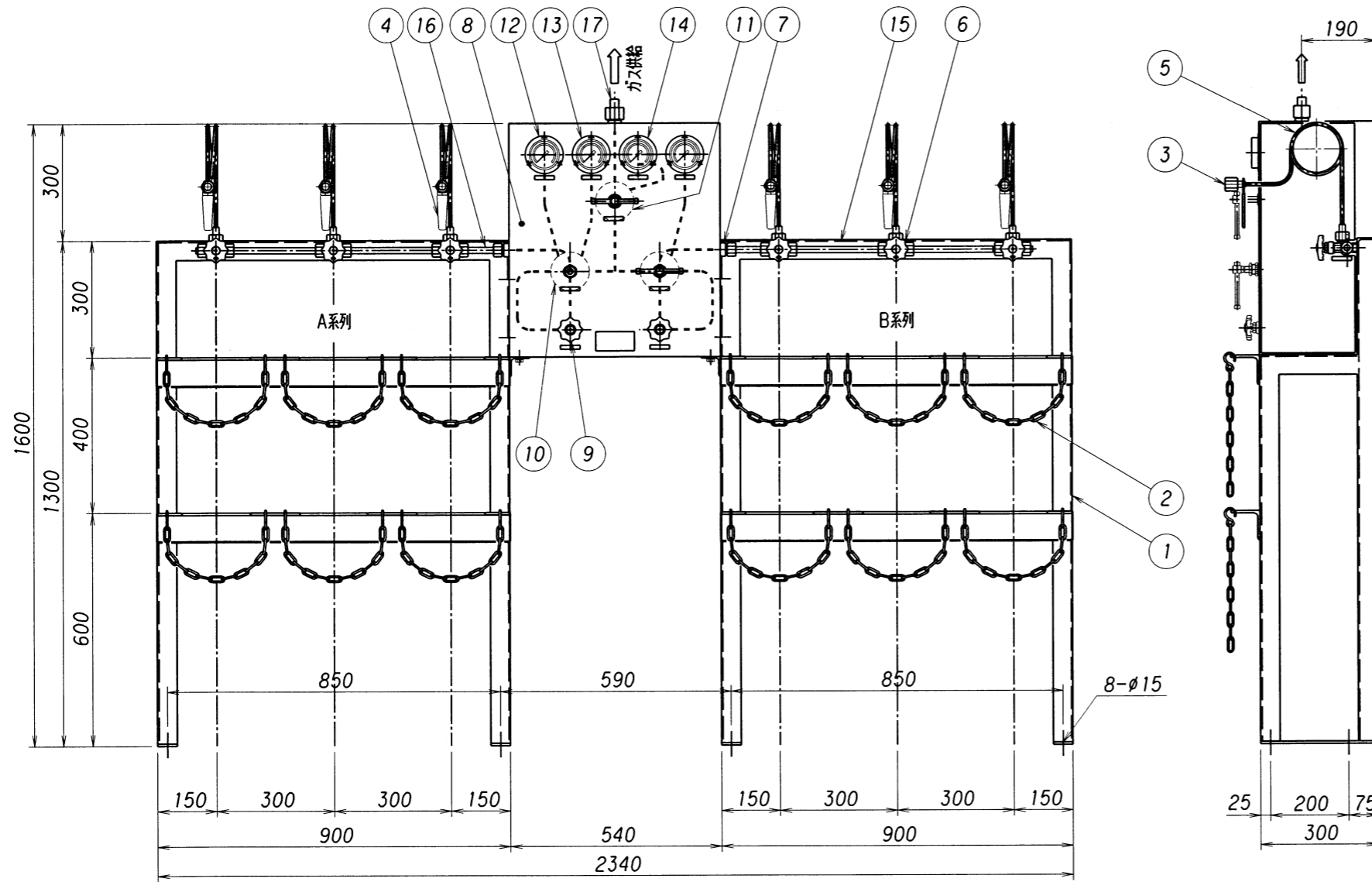


表面処理 TREATMENT	表面仕上 ROUGHNESS
架台塗装色:マンセル N-7	( )

設計仕様

ガス名	種類	値
ガスの種類	毒・燃・特殊以外	
圧力	1次設計	16.2
	1次常用	14.70
	2次設計	0.9
力	固定	0.7
	常用	0.8
	3次設計	0.6
MPa	3次常用	0.5
	温度	
°C	設計	-10~+40
	常用	35
流量	m <sup>3</sup> /h(Normal)	max.60
容器接続継手		
製作台数		

- \* 雨水、雪等の掛かる場所、直射日光の当たる場所には設置しないで下さい。
- \* 毒性ガス及び腐食性ガスには、非対応です。



ITEM	番号	名称	材	質	数量	摘要
ITEM	NAME OF PARTS	MATERIAL	Q'TY	REMARKS		
17	出口継手	C3604B	1	φ16 銅管 SW(ニップル)		
16	S単管	SUS304TP-S	2	φ16Xt3		
15	L単管	SUS304TP-S	4	φ16Xt3		
14	3次圧力計	C3604B	1	Dφ75X1MPa		
13	2次圧力計	C3604B	1	Dφ75X1.6MPa		
12	1次圧力計	C3604B	2	Dφ75X25MPa		
11	出口調整器	C3771B	1	GS-140L		
10	切替調整器	C3771B	2	CH-140		
9	切替弁	C3771B	2	KV-150-8		
8	ボックス	SPCC	1			
7	フィルター	CAC403	2	140型		
6	ネック弁	C3771B	6	KV-250-T		
5	連結管	C1220T	6	φ8Xt2		
4	レバー	SPCC	6			
3	ボンベ接続金具	C3604B	6			
2	クサリ	SWRM	12	線径5mm		
1	架台	SS400	1	L50Xt4,L75Xt6		

承認 APPROVED	浪本	設備 PLAN	名称 TITLE	大型半自動切替装置 容器架台セット
検核 CHECKED	小嶋	材質 MATERIAL	個数 Q'TY	MCH-140型 3×3本立
設計 DESIGNED	晨	作成日 DATE	尺度 SCALE	単位 DIMENSION mm
作図 DRAWN	一瀬	2004.6.1	1:15	図番 DWG.No.
承認 APPROVED		株式会社 千代田精機		REV.
作図 DRAWN		CHYODA SEIKI Co.,Ltd.		SCM-M-140-3S
理由 REASON	A. 客先要求 B. 設計変更 C. 誤記訂正 D. その他	第三角法 THIRD ANGLE PROJECTION METHOD		