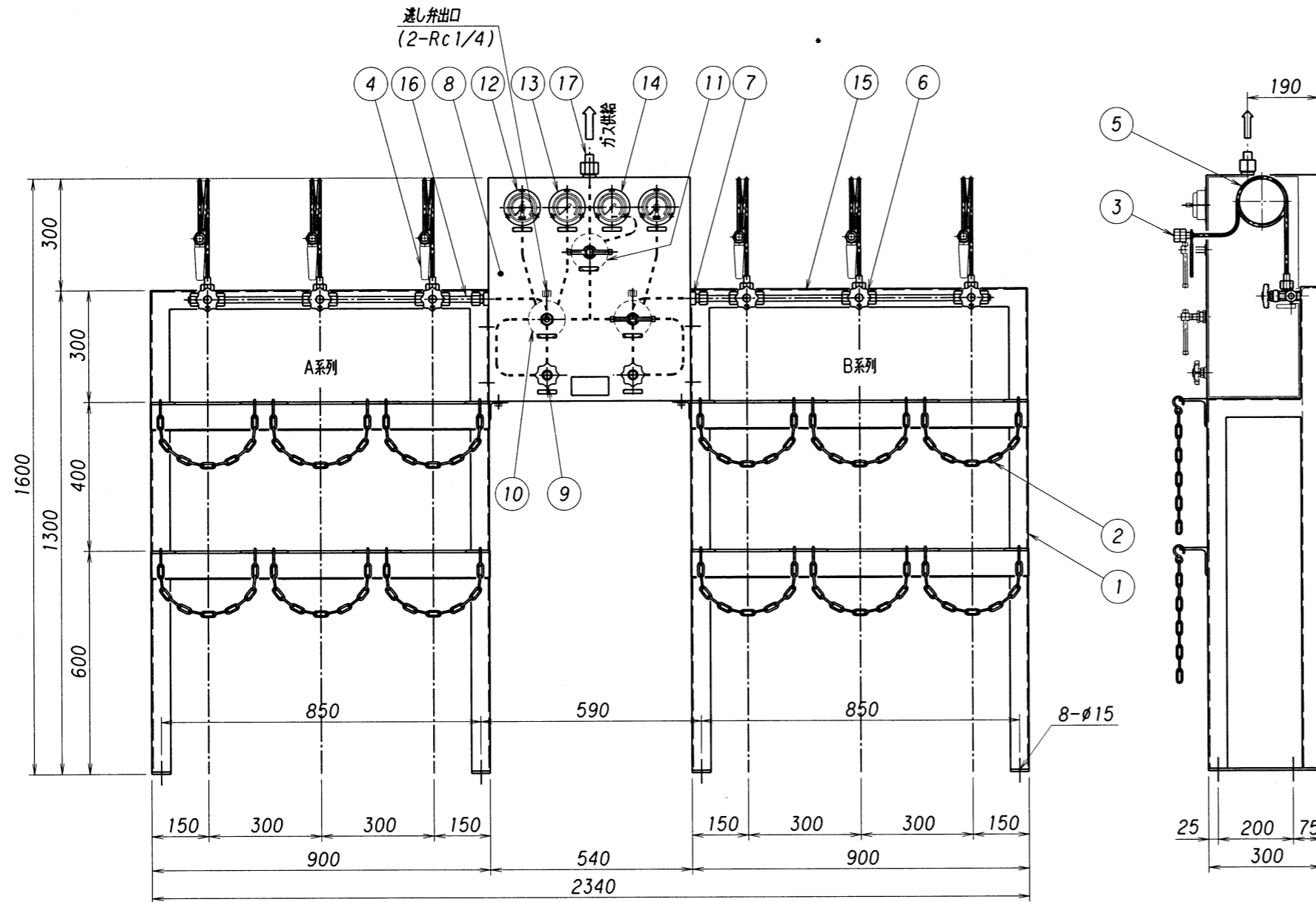


設計仕様

ガス名	H ₂	
ガスの種類	可燃性	
圧力	1 設計	16.2
	2 常用	14.70
力	2 設計	0.9
	3 常用	0.7
MPa	固定	0.8
	可変	0.5
温度	3 設計	0.6
	常用	0.5
°C	設計	-10~+40
	常用	35
流量 m ³ /h(Normal)	max. 120	
容器接続継手	W22山14左	
製作台数		

- ※ 雨水、雪等の掛かる場所、直射日光の当たる場所には設置しないで下さい。
- ※ 毒性ガス及び腐食性ガスには、非対応です。
- ※ 接点付圧力計の接点容量 AC100V 0.2A
- ※ この接点付圧力計は、非防爆構造の為、本質安全防爆回路にてご使用下さい。
- ※ 可燃性ガスの逃し弁の末端は、屋外の安全な場所へ放出できる様、配管施工して下さい。
- ※ 火気の無い、通風の良い場所に設置して下さい。



ITEM	名称	材	数量	備
ITEM	NAME OF PARTS	MATERIAL	Q'TY	REMARKS
17	出口継手	C3604B	1	φ16 銅管 SW(ニッブル)
16	S単管	SUS304TP-S	2	φ16Xt3
15	L単管	SUS304TP-S	4	φ16Xt3
14	3次圧力計	C3604B	1	Dφ75X1MPa
13	2次圧力計	C3604B	1	Dφ75X1.6MPa
12	1次圧力計(下限接点付)	C3604B	2	Dφ75X25MPa
11	出口調整器	C3771B	1	GS-140L-H
10	切替調整器	C3771B	2	CH-140-H
9	切替弁	C3771B	2	KV-150-8
8	ボックス	SPCC	1	
7	フィルター	CAC403	2	140型
6	ネック弁	C3771B	6	KV-250-T
5	連結管	C1220T	6	φ8Xt2
4	レバー	SPCC	6	
3	容器接続金具	C3604B	6	
2	クサリ	SWRM	12	線径5mm
1	架台	SS400	1	L50Xt4.L75Xt6

承認 APPROVED	渡本	設備 PLAN	名称 TITLE
検閲 CHECKED	小島	材 質 MATERIAL	大型半自動切替装置 容器架台セット
設計 DESIGNED	農	個 数 Q'TY	MCHP-140型 3×3本立 H ₂ 用
作 図 DRAWN	一瀬	作 成 日 DATE	接点付圧力計タイプ
符 号 SYM	理 由 REASON	尺 寸 SCALE	単位 DIMENSION mm
改 訂 理 由 REASON	改 訂 内 容 DESCRIPTIONS	2004. 6. 1	1:15
A. 客先要求	B. 設計変更	図 番 DWG.No.	SCM-MP-140-3S-H
C. 誤記訂正	D. その他	株 式 会 社 千 代 田 精 機	REV.
		CH 株式会社 千代田精機	
		CHYODA SEIKI Co.,Ltd.	