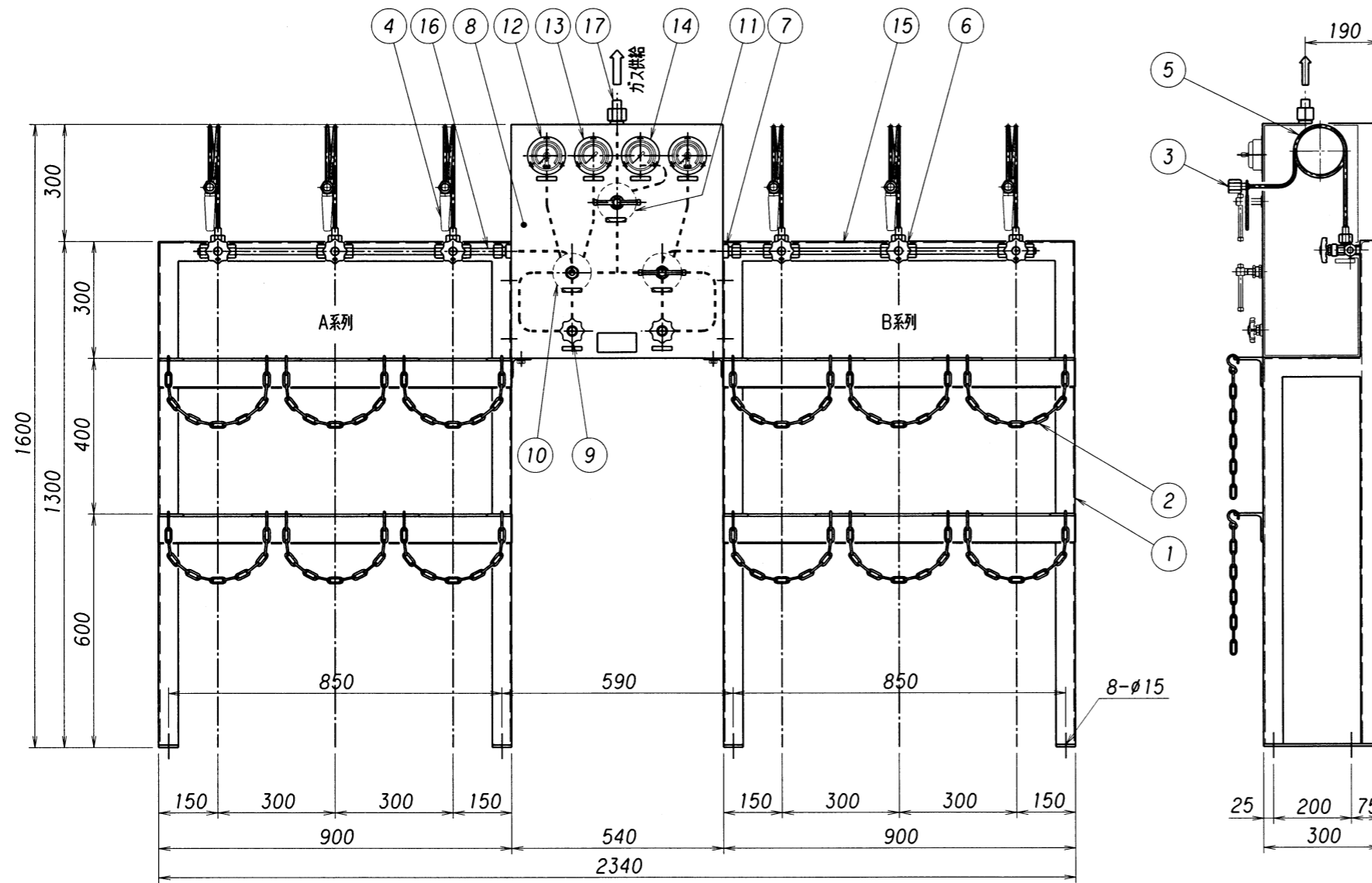


設計仕様

ガス名	種類	毒・燃・特殊以外
圧力	1次	設計 16.2
	常用	14.70
力	2次	設計 0.9
	常用	固定 0.7 可変 0.8
MPa	3次	設計 0.6
	常用	0.5
温度	設計	-10~+40
度	常用	35
流量	m ³ /h(Normal)	max.60
容器	接続継手	
製作	台数	

- * 雨水、雪等の掛かる場所、直射日光の当たる場所には設置しないで下さい。
- * 毒性ガス及び腐食性ガスには、非対応です。
- * 接点付圧力計の接点容量 AC100V 0.2A



ITEM	名称	MATERIAL	数量	備考
17	出口継手	C3604B	1	φ16 銅管 SW(ニッパル)
16	S単管	SUS304TP-S	2	φ16Xt3
15	L単管	SUS304TP-S	4	φ16Xt3
14	3次圧力計	C3604B	1	Dφ75X1MPa
13	2次圧力計	C3604B	1	Dφ75X1.6MPa
12	1次圧力計(下限接点付)	C3604B	2	Dφ75X25MPa
11	出口調整器	C3771B	1	GS-140L
10	切替調整器	C3771B	2	CH-140
9	切替弁	C3771B	2	KV-150-8
8	ボックス	SPCC	1	
7	フィルター	CAC403	2	140型
6	ネック弁	C3771B	6	KV-250-T
5	連結管	C1220T	6	φ8Xt2
4	レバー	SPCC	6	
3	容器接続金具	C3604B	6	
2	クサリ	SWRM	12	線径5mm
1	架台	SS400	1	L50Xt4,L75Xt6

<p>承認 APPROVED 浪本</p> <p>検閲 CHECKED 小嶋</p> <p>設計 DESIGNED 晨</p> <p>作図 DRAWN 一瀬</p>	<p>設備 PLAN</p> <p>名称 TITLE</p> <p>大型半自動切替装置 容器架台セット</p> <p>MCHP-140型 3×3本立</p> <p>接点付圧力計タイプ 単位 DIMENSION mm</p>
<p>符号理由 SYM REASON</p> <p>改訂理由 REASON</p>	<p>改訂内容 DESCRIPTIONS</p> <p>改訂日 DATE</p> <p>改訂者 CHECKED</p> <p>承認 APPROVED</p> <p>作図 DRAWN</p>
<p>経歴 CARRIER</p>	<p>材料 MATERIAL</p> <p>作成日 DATE 2004. 6. 1</p> <p>個数 Q'TY</p> <p>尺数 SCALE 1:15</p> <p>株式会社 千代田精機 CHYODA SEIKI Co.,Ltd.</p> <p>図番 DWG.No. SCM-MP-140-3S</p> <p>REV.</p>