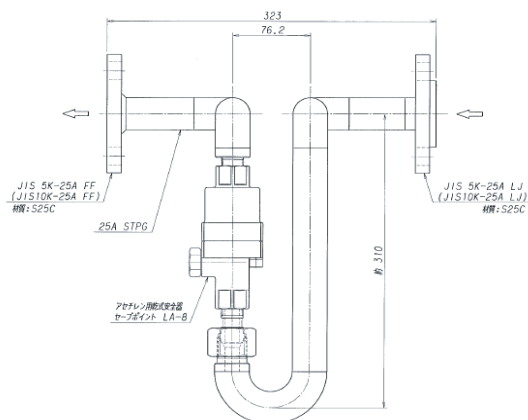
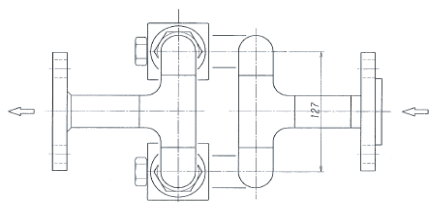


## 乾式安全器（配管取付用）

### ■ セーブ・ポイント-L型 2連式・・・流量15m<sup>3</sup>/h

【特長】 乾式安全器の特長としては、水封式安全器に比べ軽量・コンパクト、また圧力損失が小さく、可燃性ガスに水分を含まないため、溶接・切断の品質劣化が少ないことが、あげられます。セーブ・ポイント-L型 2連式の面間は、当社の水封式安全器 DSS-10型の面間(323mm)に合わせて制作していますので、取替えに配管の改良を必要としません。従って古くなったDSS10型水封式安全器のセーブ・ポイント-L型 2連式乾式安全器への取替え促進に是非御用命下さい。



#### 設計仕様

ガス名	C <sub>2</sub> H <sub>2</sub>
ガスの種類	可燃性
圧力: 設計	0.15 MPa
圧力: 常用	0.13 MPa
設計温度	℃ -10~+60
流量	m <sup>3</sup> /h (Normal) 15
入口接続継手	JIS5K-25A FF
出口接続継手	JIS5K-25A FF

\* ストレート・タイプもあります。

