



医療用圧力調整器, その他

## ④ 麻酔用圧力調整器 (MAX.1次圧力:15.0MPa, 設定圧力:0.4MPa)

MBO-25 (酸素用) ……医療用具製造承認番号; 21600BZZ00151000

MBN-25 (笑気ガス用) ……医療用具製造承認番号; 21600BZZ00152000

I 一般工業ガス用  
圧力調整器II 分析用標準ガス・  
理科実験用  
圧力調整器III 半導体用特殊材料ガス  
高純度・超高純度  
キャリアガス用圧力調整器IV 一般工業ガス  
供給設備・機器V 分析用標準ガス  
供給設備・機器VI 半導体用特殊材料ガス  
高純度・超高純度  
キャリアガス供給設備・機器

VII 大臣認定について

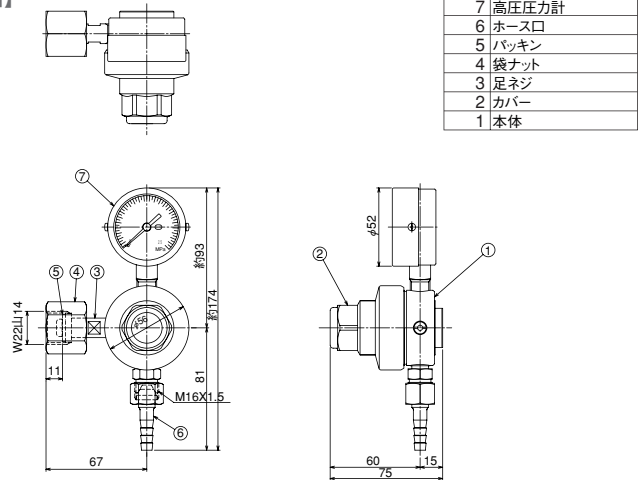
VIII 高圧ガス法

IX 参考資料

圧力計  
(輸出仕様)

MBO-25

【外観寸法図】

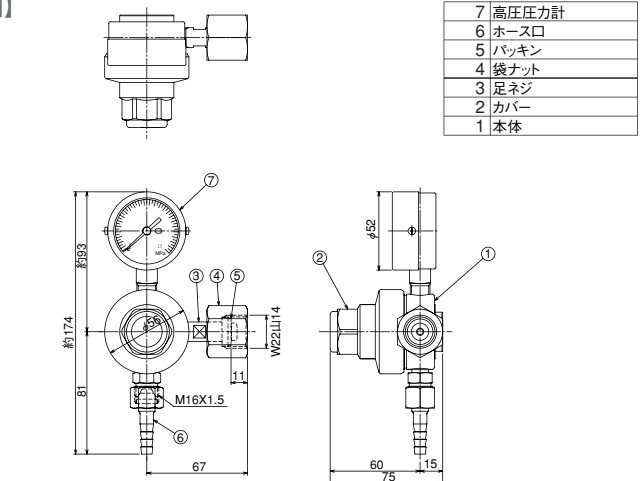


7	高圧圧力計
6	ホース口
5	パッキン
4	袋ナット
3	足ネジ
2	カバー
1	本体

圧力計  
(輸出仕様)

MBN-25

【外観寸法図】



7	高圧圧力計
6	ホース口
5	パッキン
4	袋ナット
3	足ネジ
2	カバー
1	本体

## 【特長】

- 仕様時ガスの種類を間違えないよう入口の方向、圧力計の文字板は色が違って  
います。  
O<sub>2</sub> = 緑      N<sub>2</sub>O = 青
- 2次側圧力は、0.4MPaセットになっています。

## 【標準仕様】

型 式		MBO-25	MBN-25
仕 様	認 定 品	なし	なし
	適 用 ガ ス	右高圧 O <sub>2</sub>	右高圧 N <sub>2</sub> O
材 質	本 体	C3771B	C3771B
	ダイヤフラム シ ー ト	CR C3604B	CR C3604B
1 次 圧 力		15.0MPa以下	15.0MPa以下
調 整 圧 力		0.4MPaセット	0.4MPaセット
標 準 流 量	P2=0.4MPa	25 l/min (標準状態)	25 l/min (標準状態)
1 次 圧 力 計		0~25MPa	0~25MPa
2 次 圧 力 計		—	—
使 用 温 度		-10~+60℃	-10~+60℃
入 口 接 続		W22山14 (右) 袋ナット	W22山14 (右) 袋ナット
出 口 接 続		M16×1.5右 φ8ホースニッブル	M16×1.5右 φ8ホースニッブル
C V 値		0.08	0.08
逃 し 弁 設 定 圧 力		0.8MPa	0.8MPa
質 量		0.8kg	0.8kg